



КАТАЛОГ

ЛУЧШИЕ ТОВАРЫ РЕСПУБЛИКИ БЕЛАРУСЬ

Промышленные товары
для населения и изделия
народных промыслов

Продукция производственно-
технического назначения

Услуги населению

УДК 658.62-021.477(476)(085)
ББК 65.291.82 (4Бел)
К 29

Каталог подготовлен авторским коллективом
Государственного комитета по стандартизации Республики Беларусь
(Госстандарт)
Научно-производственного республиканского унитарного предприятия
«Белорусский государственный институт стандартизации и сертификации»
(БелГИСС)

под общей редакцией
Председателя Госстандарта Республики Беларусь
В. Б. Татарицкого

*В каталог включена информация о лауреатах конкурса
«Лучшие товары Республики Беларусь» 2022 года
в номинациях:
«Промышленные товары для населения и изделия народных промыслов»
«Продукция производственно-технического назначения»
«Услуги населению»*

ISBN 978-985-7183-99-9

www.gosstandart.gov.by

© Госстандарт Республики Беларусь, 2023

С целью содействия обеспечению потребительского рынка Республики Беларусь высококачественными и конкурентоспособными отечественными товарами в соответствии с постановлением от 22 января 2016 г. № 5 «Об утверждении Инструкции о порядке проведения конкурса «Лучшие товары Республики Беларусь» и поощрения победителей» проводится

КОНКУРС «ЛУЧШИЕ ТОВАРЫ РЕСПУБЛИКИ БЕЛАРУСЬ»

Конкурс «Лучшие товары Республики Беларусь» (далее – конкурс) проводится в соответствии с Инструкцией о порядке проведения конкурса «Лучшие товары Республики Беларусь» и поощрения победителей.

Целями проведения конкурса являются:

- информирование потребителей о качественных товарах (продукции или услугах) в интересах их производителей и содействие продвижению продукции на внутренний и международный рынки;
- поддержка белорусских производителей, выпускающих конкурентоспособные товары;
- содействие обеспечению потребительского рынка Республики Беларусь высококачественными и конкурентоспособными отечественными товарами;
- создание предпосылок и содействие широкому внедрению современных методов управления и обеспечения качества на основе отечественных и международных стандартов и передовых достижений в области качества;
- выявление новых или в значительной степени усовершенствованных товаров в сравнении с ранее выпускаемыми.

Конкурс проводится для юридических и физических лиц, производящих продукцию и оказывающих услуги на территории Республики Беларусь (далее – конкурсанты).

Конкурс проводится по следующим номинациям:

- продовольственные товары;
- промышленные товары для населения и изделия народных промыслов;
- продукция производственно-технического назначения;
- услуги населению.

В каждой номинации среди лауреатов конкурса могут быть определены товары для присуждения статуса «Новинка года», а также конкурсанты, которые могут быть удостоены диплома «Стабильное качество» и специальных наград «Лучший в отрасли», «Лучший в регионе».

К участию в конкурсе не допускаются юридические и физические лица, представляющие следующие категории товаров (услуг):

- лекарственные средства;
- табачные изделия;
- вооружение и военная техника;
- продовольственные товары, имеющие в составе генетически модифицированные организмы, содержание которых превышает значения, установленные в соответствующих технических нормативных правовых актах в области технического нормирования и стандартизации;
- товары, к которым предъявлены претензии к качеству со стороны представителей органов государственного контроля и надзора и потребителей в течение года, предшествующего конкурсу;
- услуги казино, игорных домов, игровых залов.

Организаторами конкурса являются Государственный комитет по стандартизации Республики Беларусь (далее – Госстандарт), научно-производственное республиканское унитарное предприятие «Белорусский государственный институт стандартизации и сертификации», областные центры стандартизации, метрологии и сертификации, республиканское унитарное предприятие «Белорусский государственный институт метрологии», а также областные исполнительные комитеты и Минский городской исполнительный комитет с их согласия.

Для организации, проведения и подведения итогов конкурса создаются республиканская и областные конкурсные комиссии, каждая из которых имеет секретариат.

Объявление о проведении очередного конкурса и его условиях осуществляется республиканской конкурсной комиссией ежегодно в марте месяце через средства массовой информации (далее – СМИ).

Для участия в конкурсе конкурсанты до 1 сентября подают в секретариат областной конкурсной комиссии заявку с необходимыми документами.

Конкурс проводится в два этапа.

Первый этап конкурса проводится в каждой области Республики Беларусь.

На первом этапе областными конкурсными комиссиями определяются товары-финалисты и среди них товары, претендующие на присуждение статуса «Новинка года», а также претенденты для присуждения специальной награды «Лучший в регионе».

Областная конкурсная комиссия информирует конкурсантов о принятом решении в срок до 1 октября текущего года конкурса.

На втором этапе секретариат республиканской конкурсной комиссии рассматривает представленные областными конкурсными комиссиями материалы, систематизирует их и представляет на рассмотрение республиканской конкурсной комиссии. На рассмотрение республиканской конкурсной комиссии также могут быть представлены образцы продукции (при необходимости).

Для получения замечаний от потребителей секретариат республиканской конкурсной комиссии не позднее чем за две недели до заседания республиканской конкурсной комиссии размещает на сайте Госстандарта перечень финалистов и информирует потребителей о возможности оставить свои отзывы в отношении конкурсантов и качества их продукции и услуг, заявленных на конкурс.

Республиканской конкурсной комиссией не позднее первой декады февраля года, следующего за годом проведения конкурса, подводятся окончательные итоги конкурса: присуждение товарам звания лауреата конкурса и статуса «Новинка года», определение конкурсантов для награждения дипломом «Стабильное качество», специальными наградами «Лучший в отрасли» и «Лучший в регионе».

Конкурсанты, товары которых удостоены звания лауреата конкурса:

- награждаются дипломом;
- получают право размещения знака (логотипа) конкурса на товарах и их упаковке, а также использования его в документации и рекламных материалах в течение двух лет.

Информация о товарах-лауреатах размещается на сайте Госстандарта, в СМИ и каталоге «Лучшие товары Республики Беларусь».

Участие в конкурсе осуществляется на договорной основе. Оплата расходов на проведение конкурса осуществляется за счет средств, образующихся из организационных и целевых взносов.



В 2022 году лауреатами конкурса стали товары **154** юридических и физических лиц, производящих продукцию и оказывающих услуги на территории Республики Беларусь



ПОЛОЖЕНИЕ О ЛОГОТИПЕ КОНКУРСА «ЛУЧШИЕ ТОВАРЫ РЕСПУБЛИКИ БЕЛАРУСЬ»

1. Изображение логотипа конкурса
«Лучшие товары Республики Беларусь»
(далее – конкурс)




Рисунок 1



Рисунок 2

2. Описание логотипа конкурса

Логотип конкурса представляет собой размещенный в квадрате со скругленными углами знак «  » в комбинации с текстом «Лучшие товары Беларуси» и годом присуждения товару организации звания лауреата конкурса (XXXX). Если товару-лауреату присужден статус «Новинка года», то в логотипе конкурса дополнительно наносится надпись «Новинка года».

3. Условия использования логотипа конкурса

Секретариат конкурса предоставляет организации, товару которой присуждено звание лауреата конкурса, оригинальную версию логотипа конкурса в электронном виде.

Логотип конкурса, изображенный на рисунке 1, применяется организацией, товару которой присуждено звание лауреата конкурса.

Логотип конкурса, изображенный на рисунке 2, применяется организацией, товару которой присуждены звание лауреата конкурса и статус «Новинка года».

Организация, товару которой присуждено звание лауреата конкурса, имеет право размещать логотип конкурса на товарах и их упаковке, а также использовать его в документации и рекламных материалах при соблюдении следующих условий:

- решение о присуждении товару звания лауреата конкурса утверждено постановлением Государственного комитета по стандартизации Республики Беларусь;
- руководство организации, товар которой стал лауреатом конкурса, принимает на себя обязательство по правильному использованию логотипа в течение двух лет с момента присуждения звания лауреата;
- в случае выявления контролирующими органами несоответствия товара установленным требованиям организация, производящая товар – лауреат конкурса, лишается права использования логотипа конкурса.

Передача прав использования логотипа конкурса в рекламных целях другим лицам или организациям запрещена.

4. Требования к изображению логотипа конкурса

4.1 Размер логотипа конкурса определяет организация, товар которой стал лауреатом конкурса, путем пропорционального уменьшения или увеличения его изображения.

Размер логотипа конкурса должен гарантировать четкость, ясность и различимость невооруженным глазом изображения и его элементов на общем цветовом фоне.

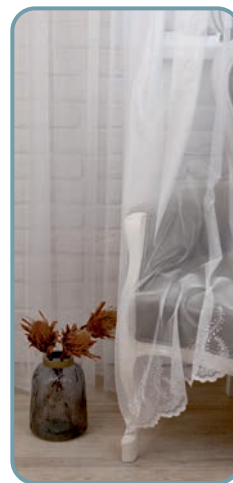
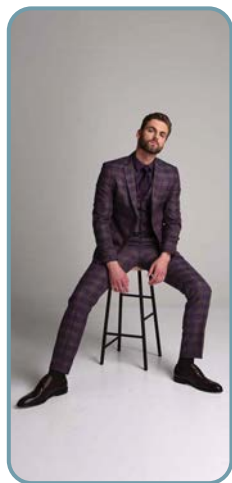
4.2 Исполнение логотипа конкурса должно быть одноцветным и контрастным на общем цветовом фоне.

4.3 В изображении логотипа конкурса обязательно наличие года присуждения звания лауреата конкурса товару организации.

4.4 Логотип конкурса может быть нанесен любым технологическим способом, обеспечивающим четкость, ясность и различимость невооруженным глазом изображения и его элементов, в том числе путем использования голографического изображения.

5. Контроль за использованием логотипа конкурса

Проверка правильности и правомочности использования логотипа конкурса осуществляется в рамках государственного надзора и контроля.



СОДЕРЖАНИЕ

НОМИНАЦИЯ

«ПРОМЫШЛЕННЫЕ ТОВАРЫ ДЛЯ НАСЕЛЕНИЯ И ИЗДЕЛИЯ НАРОДНЫХ ПРОМЫСЛОВ»

18

Открытое акционерное общество «Березастройматериалы»

Плитки керамические полусухого прессования глазурованные группы VIII

Открытое акционерное общество «Пинское промышленно-торговое объединение «Полесье»

19

Новинка
года

Хатні тэкстыль – калекцыя пледаў і пакрываў «Палескі каларыт»

Иностранное торгово-производственное частное унитарное предприятие «Стэнлес»

20

Коллекция мебели «Лозанна»

Открытое акционерное общество «Барановичское производственное хлопчатобумажное объединение»

21

Ткани хлопчатобумажные и смешанные для постельного белья

Белорусско-российское совместное предприятие «Брестгазоаппарат» открытое акционерное общество

22

Плита газовая бытовая ПГ 5100

Коммунальное унитарное производственно-строительное предприятие «Брестжилстрой»

23

Плиты пенополистирольные ППТ-15-А-Р

Общество с ограниченной ответственностью «Франдеса»

24

Фунгицид «Арфа»

Общество с ограниченной ответственностью «Управляющая компания холдинга «Белорусская кожевенно-обувная компания «Марко»

Обувь женская строчечно-литьевого метода крепления фасон SINDI (типовой образец модель 333148)

25

Закрытое акционерное общество Оршанская промышленно-торговая фирма «Світанак»

Куртки для детей

26

Открытое акционерное общество «Витязь»

Аппарат квантовой терапии «Витязь»

27

Производственное унитарное предприятие «Нить»
Общественного объединения «Белорусское общество глухих»

Платья женские из льняной ткани

28

Открытое акционерное общество «Гомельский химический завод»

Удобрения азотно-фосфорно-калийные комплексные, марка 16-16-16-6(S)

29

Аммофос без добавок и с добавками микроэлементов, марка 12-50

30

Закрытое акционерное общество «Добрушский фарфоровый завод»

Посуда для сервировки стола и подачи блюд коллекции «Верона» (блюда, тарелки различных диаметров, салатники, миска, селедочница и сухарница)

31

Открытое акционерное общество «КОМИНТЕРН»

Костюм мужской тройка Модель N2193-298-22

32

Открытое акционерное общество «Гомельдрев»

Плита древесно-волоконная МДФ

33

Открытое акционерное общество «Речицадрев»

Набор мебели для спальни «СКАНДИ» P375

34

35

Филиал «Добрушская бумажная фабрика «Герой труда»
Открытого акционерного общества «Управляющая компания холдинга
«Белорусские обои»

Новинка
года

Картон мелованный трехслойный марка GC2 Standard

Открытое акционерное общество «Калинковичский завод бытовой
химии»

36

Средство моющее универсальное «САН плюс ГРИЛЬ»

Производственно-торговое унитарное предприятие «АзотХимФортис»

37

Антифриз «FLAGMAN ANTIFREEZE G12 минус 35» Red

Общество с дополнительной ответственностью «Беллесизделие»

38

Двери внутренние межкомнатные деревянные

Производственное унитарное предприятие «Светоприбор»
Общественного объединения «Белорусское товарищество
инвалидов по зрению»

39

Выключатели установочные для бытовых и аналогичных стационарных
электрических установок серии «ПРОВАНС»

40

Соединители электрические штепсельные бытового и аналогичного
назначения серии «Прованс»

Общество с ограниченной ответственностью
«ИНЖЕНЕРНО-ПРОИЗВОДСТВЕННОЕ ОБЪЕДИНЕНИЕ «ЭКРУМ»

41

Электросушилка пластмассовая для овощей и фруктов торговой марки Polly

42

Чайники электрические автоматические, пластмассовые типа ЭЧЗП
торговой марки Polly

Республиканское инновационное унитарное предприятие
«Научно-технологический парк БНТУ «Политехник»

43

Устройство интраоральное стоматологическое

Открытое акционерное общество «Могилевский завод лифтового машиностроения»

Машина деревообрабатывающая бытовая ИЭ-6009А4.2-02

44

Частное производственно-торговое унитарное предприятие «Стальная линия»

Блоки дверные стальные наружные

45

Открытое акционерное общество «Моготекс»

Ткань мебельная арт. 18С5-КВ

46

Открытое акционерное общество «Лента»

Полотно гардинное

47

Открытое акционерное общество «Ольса»

Качели садовые «Александрия»

48

НОМИНАЦИЯ «ПРОДУКЦИЯ ПРОИЗВОДСТВЕННО-ТЕХНИЧЕСКОГО НАЗНАЧЕНИЯ»

Открытое акционерное общество «Торгмаш»

Мясорубки МИМ-150 и МИМ-150-01

50

Открытое акционерное общество «Домановский производственно-торговый комбинат»

Натрия метасиликат пятиводный

51

Республиканское унитарное производственное предприятие «Гранит»

Щебень из плотных горных пород для строительных работ фракции 40-70 мм 3 группы

52

53

Открытое акционерное общество «Брестский ликеро-водочный завод «Белалко»

Спирт этиловый ректификованный из пищевого сырья «Люкс»

54

Спирт этиловый ректификованный из пищевого сырья «Белальфа»

Открытое акционерное общество «Жабинковский комбикормовый завод»

55

Новинка
года

Комбикорм экономичный производственный для двух- и трехлеток карпа К-111-ЭП

Открытое акционерное общество «Полесьеэлектромаш»

56

Электродвигатель асинхронный трехфазный общепромышленного исполнения 2-го класса энергоэффективности (IE2) 2AIR80B6 U2 IM1081 IP54

Открытое акционерное общество «Кузлитмаш»

57

Технологическое оборудование с числовым программным управлением для гибки труб модели ИФДС5023

Закрытое акционерное общество «Амкодор-Пинск»

58

Каток вибрационный самоходный двухвальцовый шарнирно-сочлененный AMKODOR RT140A

Филиал Брестский завод железобетонных конструкций и строительных деталей открытого акционерного общества «Дорстроймонтажтрест»

59

Плита железобетонная для железнодорожных переездов

Государственное унитарное производственное предприятие «Белоозерский завод бетонных изделий»

60

Блоки опалубки каналов навозоудаления бетонные

Открытое акционерное общество «Головное специализированное конструкторское бюро (ГСКБ) по комплексу оборудования для микроклимата»	61
Пункт газорегуляторный шкафной ШРПУ-С.65.100.1Л.Б/С.65.80.1Л.Б	
Общество с ограниченной ответственностью «Производственное объединение «Энергокомплект»	62
Кабели силовые водоохлаждаемые КСВ-4000 К-96.211.100.000 СБ (10,4 м)	
Завод «Полимир» Открытого акционерного общества «Нафтан»	63
Волокно полиакрилонитрильное «Нитрон-Д»	
Открытое акционерное общество Оршанский станкостроительный завод «Красный борец»	64
Станок консольно-фрезерный широкоуниверсальный ОРША-Ф32Ш исп.31	
Открытое акционерное общество «Витебскдрев»	65
Плиты древесно-волоконистые, изготовленные по сухому методу, облицованные пленками, пропитанными меламиновыми смолами, для внутренней отделки (MFB-MDF)	
Новинка года Плиты древесно-волоконистые, изготовленные по сухому методу, для использования во влажных зонах (тип MDF.H)	66
Открытое акционерное общество «Витязь»	67
Ящик технологический сырный В-02	
Открытое акционерное общество «Инвет»	68
Бокс для телят БСТМ-С	
Контейнер для песка КП-250	69
Открытое акционерное общество «Гомельстройматериалы»	70
Плиты теплоизоляционные из минеральной ваты БЕЛТЕП марки ЛАЙТ ЭКСТРА ПТМ СТБ 1995-2009-Т4-DS(23,90)-WS1	

71

Открытое акционерное общество «Гомельский завод литья и нормалей»
Жатка для уборки подсолнечника ЖБП-7

72

Открытое акционерное общество «Гомсельмаш»
Комбайн зерноуборочный самоходный GS12A1

73

Открытое акционерное общество «Белорусский металлургический завод – управляющая компания холдинга «Белорусская металлургическая компания»

Проволока стальная низкоуглеродистая общего назначения

74

Открытое акционерное общество «СветлогорскХимволокно»
Новинка года Перчатки медицинские диагностические смотровые одноразовые

75

Открытое акционерное общество «Беларускабель»

Новинка года Провод барьерный электризуемый БЭ-БЭП.000

Филиал «Инженерный центр» гомельского республиканского унитарного предприятия электроэнергетики «Гомельэнерго»

76

Щиток учета электроэнергии выносной ЩУЭВ-У1

77

Крепления полимерные универсальные

Филиал «Энергосбыт» гомельского республиканского унитарного предприятия «Гомельэнерго»

78

Новинка года Счетчик электрической энергии однофазный многофункциональный «Аист-1-W10»

Открытое акционерное общество «Красносельскстройматериалы»

79

Портландцемент ЦЕМ I 42,5Н ГОСТ 31108-2020

80

Известь строительная воздушная кальциевая порошкообразная гидратная без добавок 2 сорта ГОСТ 9179-2018

81

Штукатурный раствор для внутренних работ: растворная смесь сухая штукатурная для выполнения внутренних работ, 223-30 СТБ 1307-2012

Совместное общество с ограниченной ответственностью
«Бел-Пласт Интернэшнл»

Упаковка и средства укупорочные полимерные: бутылка D4 HDL
в комплекте с крышкой HDL

82

Открытое акционерное общество «Гродно Азот»

Средство для снижения выбросов оксидов азота AUS-32

83

Открытое акционерное общество
«Гродненский завод торгового машиностроения»

Электроводонагреватели проточные закрытые ЭВПЗ

84

Машина посудомоечная универсальная МПУ-700М

85

Машины для мойки тары ММТ

86

Республиканское дочернее унитарное производственное
предприятие «Конус» республиканского унитарного предприятия
«Научно-практический центр Национальной академии наук
Беларуси по механизации сельского хозяйства»

Оказание услуг по нанесению металлических покрытий на металлы
(оцинкование изделий и (или) металлоконструкций)

87

Открытое акционерное общество «Минский тракторный завод»

Трактор «BELARUS – 1222.3»

88

Закрытое акционерное общество «Голографическая индустрия»

Наклейка голографическая

89

Наклейка со скретч слоем

90

Открытое акционерное общество «Завод горного воска»

Масла редукторные

91

Воск монтажный

92

Открытое акционерное общество «Борисовский шпалопропиточный завод»

93

Шпалы деревянные для железных дорог широкой колеи, пропитанные защитным средством СМПС

94

Шпалы деревянные для железных дорог широкой колеи, пропитанные водорастворимым антисептиком TANALITH E

Открытое акционерное общество «Борисовский завод пластмассовых изделий»

95

Канистры объемом 10 и 20 л

Открытое акционерное общество «Радошковичский керамический завод»

96

Блоки керамические поризованные пустотелые пазо-ребневые размером 380 × 250 × 219 мм

Закрытое акционерное общество «Солигорский Институт проблем ресурсосбережения с Опытным производством»

97

Комплекс самоходный погрузочно-конвейерный СПКК-500

Закрытое акционерное общество «Август-Бел»

98

Гербицид «БАЛЕРИНА® ФОРТЕ»

99

Гербицид «ФУЛТАЙМ»

Открытое акционерное общество «АМКОДОР» – управляющая компания холдинга

100

Экскаватор-погрузчик АМКОДОР 732

101

Погрузчик с телескопической стрелой АМКОDOR T400-70

Общество с ограниченной ответственностью «Институт горной электротехники и автоматизации»

102

Станции управления рудничные взрывозащищенные СУ-РВ

Открытое акционерное общество «Крановый завод»	
Кран козловой электрический двухбалочный	103
Кран мостовой подвесной	104
Закрытое акционерное общество «Мехатроника»	
Датчик расстояния eurosens MWS	105
Открытое акционерное общество «Минскжелезобетон»	
Перемишки железобетонные с ненапрягаемой арматурой типов ПБ, ПГ, ПП	106
Общество с ограниченной ответственностью «НПП Инжиниринг Авто»	
Автомобиль специальный «Любава» в комплектации «Мобильный пункт управления МЧС» на базе шасси МАЗ-6317	107
Открытое акционерное общество «Могилевский завод лифтового машиностроения»	
Лифт пассажирский ЛП-0401К	108
Открытое акционерное общество «Бобруйский завод тракторных деталей и агрегатов»	
Трактор «БЕЛАРУС-622»	109
Открытое акционерное общество «Белорусский цементный завод»	
Портландцемент ЦЕМ I 42,5Н ГОСТ 31108-2020	110
Открытое акционерное общество «Могилевхимволокно»	
Волокно п/э матированное стандарт 0,17 текс	111
Волокно полиэфирное хлопкового типа матированное, неокрашенное, извитое номинальной линейной плотности 0,17 текс	112
Нить п/э малоусадочная с повышенной адгезией линейной плотности 454 текс Z 60	113

114

Открытое акционерное общество «Кричевцементношифер»

Портландцемент песчанистый марки по прочности на сжатие 500:
ПЦП 500 СТБ 2115-2010

115

Открытое акционерное общество «Зенит»

Фонарь заднего указателя поворота ФЗУП 01

116

Открытое акционерное общество «Управляющая компания холдинга
«Бобруйскагромаш»

Машина для внесения твердых органических удобрений МТУ-18

117

Производственное унитарное предприятие «Универсал Бобруйск»
общественного объединения «Белорусское общество глухих»

Зеркало заднего вида 80-8201050

НОМИНАЦИЯ «УСЛУГИ НАСЕЛЕНИЮ»

120

Государственное учреждение образования «Гимназия № 1
имени академика Е.Ф. Карского г. Гродно»

Оказание образовательных услуг в области общего среднего образования

121

Производственное республиканское унитарное предприятие «МИНГАЗ»

Услуга по монтажу газового оборудования

122

Производственное республиканское унитарное предприятие
«МИНСКОБЛГАЗ»

Комплекс услуг, предоставляемых в системе газоснабжения

123

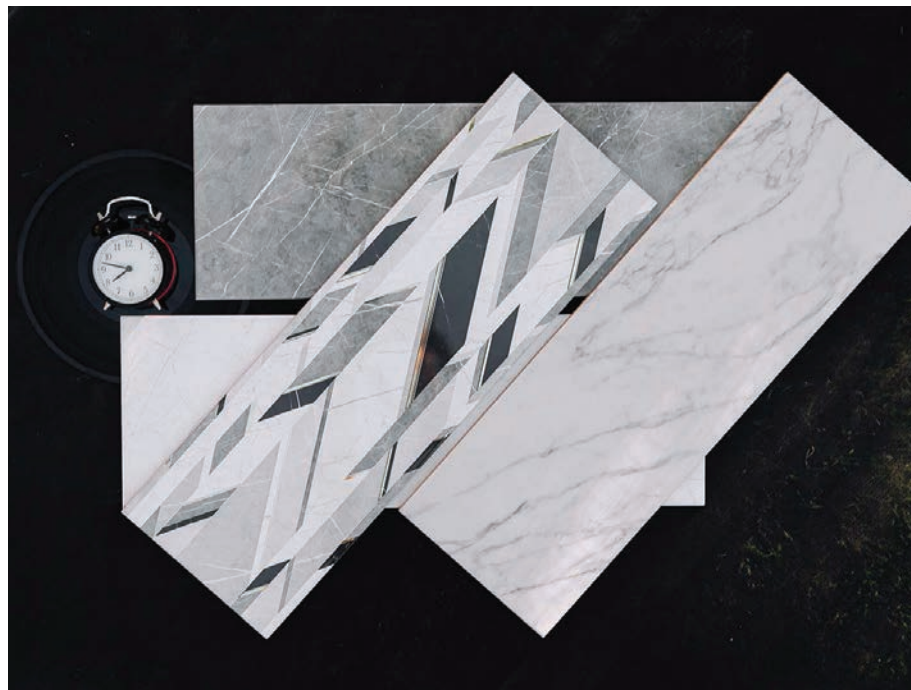
Открытое акционерное общество «Медицинская инициатива»

Медицинские справочно-информационные услуги (Служба 131)

НОМИНАЦИЯ

**«ПРОМЫШЛЕННЫЕ
ТОВАРЫ ДЛЯ НАСЕЛЕНИЯ
И ИЗДЕЛИЯ НАРОДНЫХ
ПРОМЫСЛОВ»**

ОТКРЫТОЕ
АКЦИОНЕРНОЕ ОБЩЕСТВО
«БЕРЕЗАСТРОЙМАТЕРИАЛЫ»



ПЛИТКИ КЕРАМИЧЕСКИЕ ПОЛУСУХОГО ПРЕССОВАНИЯ ГЛАЗУРОВАННЫЕ ГРУППЫ VIII

ул. Комсомольская, 25,
225209, г. Береза,
Брестская обл.
тел.: +375 1643 3 74 01,
факс: +375 1643 3 74 02
e-mail: ksm@brest.by,
www.bsm.by

Плитки керамические полусухого прессования глазурованные группы VIII размером 750 × 250 × 10 мм производятся с применением высокотехнологичного метода цифровой печати и используются исключительно для облицовки внутренних стен помещений. Плитки выпускаются глянцевыми и матовыми, гладкими и с рельефной поверхностью, имитирующей декоративную штукатурку, мрамор, бетон и другие природные материалы разных фактур и оттенков. Плитка такого большого размера легче и быстрее выкладывается за счет меньшего количества межплиточных швов.



ХАТНІ ТЭКСТЫЛЬ – КАЛЕКЦЫЯ ПЛЕДАЎ І ПАКРЫВАЛАЎ «ПАЛЕСКІ КАЛАРЫТ»

Калекцыя пледаў і пакрывалаў «Палескі каларыт» увабрала ў сябе ўсё самае каштоўнае – утульнасць, пяшчоту і прыгажосць прыроды. Новая тэхналогія вытворчасці перапляценняў і ўзораў у спалучэнні з якаснай, натуральнай, мяккай пражай уласнай вытворчасці па інавацыйных праектах дазваляе калекцыі стаць незвычайнай сярод прадукцыі айчынных вытворцаў. Пледы і пакрывалы створаны для камфорту і цяпла не на адзін сезон і стануць ідэальным упрыгожваннем для спальні, гасцінай, дзіцячага пакоя.

Новинка
года

ОТКРЫТОЕ
АКЦИОНЕРНОЕ ОБЩЕСТВО
«ПИНСКОЕ ПРОМЫШЛЕННО-
ТОРГОВОЕ ОБЪЕДИНЕНИЕ
«ПОЛЕСЬЕ»

 **POLESIE**

ул. Первомайская, 159/3,
225710, г. Пинск,
Брестская обл.
тел.: +375 165 63 58 01,
факс: +375 165 62 29 05
e-mail: info@polesie.by,
www.polesie.by

ИНОСТРАННОЕ ТОРГОВО-
ПРОИЗВОДСТВЕННОЕ
УНИТАРНОЕ ПРЕДПРИЯТИЕ
«СТЭНЛЕС»



furniture factory
stanles
since 1994

КОЛЛЕКЦИЯ МЕБЕЛИ «ЛОЗАННА»

ул. Козубовского, 3,
225710, г. Пинск,
Брестская обл.
тел.: +375 165 65 13 16,
факс: +375 165 65 03 02
e-mail: info@stanles.by,
office@stanles.by,
www.stanles.by

Коллекция мебели «Лозанна» предназначена для интерьера гостиных, столовых, спальных помещений, кабинетов. Основными критериями для изготовления данной мебели являются функциональность, экологичность и безопасность для здоровья, отсутствие излишеств и минимализм. Все изделия изготовлены из массива дуба и покрыты бейц-маслом, что позволяет сохранить природную фактуру дерева. Пропитав древесину, масло с воском придает поверхностям полуматовую степень глянца и естественность тактильных ощущений.



ТКАНИ ХЛОПЧАТОБУМАЖНЫЕ И СМЕШАННЫЕ ДЛЯ ПОСТЕЛЬНОГО БЕЛЬЯ

ОАО «Барановичское производственное хлопчатобумажное объединение» выпускает хлопчатобумажные и смешанные ткани для постельного белья. Широкий ассортимент дает возможность выбрать дизайн и цвет, которые соответствуют модным трендам. Ткани хлопчатобумажные и смешанные для постельного белья создают уют и комфорт у вас дома. Неизменное качество, экологичность и практичность тканей позволяют ОАО «Барановичское производственное хлопчатобумажное объединение» быть настоящим экспертом в области домашнего текстиля.

ОТКРЫТОЕ
АКЦИОНЕРНОЕ ОБЩЕСТВО
«БАРАНОВИЧСКОЕ
ПРОИЗВОДСТВЕННОЕ
ХЛОПЧАТОБУМАЖНОЕ
ОБЪЕДИНЕНИЕ»

— HOME —
BLAKIT
— 1963 —

ул. Фабричная, 7,
225410, г. Барановичи,
Брестская обл.
тел.: +375 163 47 75 21,
факс: +375 163 47 75 21
e-mail: blakit609@mail.ru,
www.blakit-online.by

БЕЛОРУССКО-РОССИЙСКОЕ
СОВМЕСТНОЕ ПРЕДПРИЯТИЕ
«БРЕСТГАЗОАППАРАТ»
ОТКРЫТОЕ АКЦИОНЕРНОЕ
ОБЩЕСТВО



ПЛИТА ГАЗОВАЯ БЫТОВАЯ ПГ 5100

ул. Орджоникидзе, 22,
224016, г. Брест
тел.: +375 162 27 66 77,
факс: +375 162 27 66 70
e-mail: brst@gefest.org,
www.gefest.com,
www.gefest.tv

Плита газовая бытовая ПГ 5100 отличается современным дизайном и большим набором функциональных характеристик и элементов комфортности: все газовые горелки (стола и духовки) имеют встроенный электророзжиг и газ-контроль, духовка оснащена вертелом с электроприводом и шашлычницей, грилем, съемными проволочными направляющими, подсветкой. Рабочая поверхность и фасад изготовлены из высококачественной нержавеющей стали. Плита оснащена электронным многофункциональным таймером, позволяющим программировать работу горелок варочной поверхности и духовки.



КОММУНАЛЬНОЕ УНИТАРНОЕ
ПРОИЗВОДСТВЕННО-
СТРОИТЕЛЬНОЕ ПРЕДПРИЯТИЕ
«БРЕСТЖИЛСТРОЙ»

ПЛИТЫ ПЕНОПОЛИСТИРОЛЬНЫЕ ППТ-15-А-Р

Плиты пенополистирольные ППТ-15-А-Р применяются в стеновых панелях, для утепления фасадов, потолков, крыш, полов многоквартирных домов, общественных и промышленных зданий. Плита пенополистирольная плохо пропускает тепло, оставляя его внутри помещения; является отличным звукоизолятором; не боится влаги; позволяет утепленной конструкции дышать; не подвержена гниению и не поражается грибком; не радиоактивна.



ул. Гоздецкого, 11,
224028, г. Брест
тел.: +375 162 40 63 55,
факс: +375 162 40 63 62
e-mail: dsk@brest.by,
www.dsk-brest.by

ОБЩЕСТВО С ОГРАНИЧЕННОЙ
ОТВЕТСТВЕННОСТЬЮ
«ФРАНДЕСА»



ФУНГИЦИД «АРФА»

Березовский р-н, 1,
225209, Брестская обл.
тел.: +375 17 221 40 60,
факс: +375 17 221 40 59
e-mail: info@frandesca.by,
www.frandesca.by

Фунгицид «Арфа» – первый отечественный карбоксаимидсодержащий фунгицид нового поколения, обладающий системным действием против комплекса патогенов в посевах рапса и посадках яблони. Уникальная современная препаративная форма обеспечивает стабильную работу препарата независимо от условий применения. Эксклюзивная композиция действующих веществ, обладающих высокой биологической активностью, обеспечивает отсутствие вероятности появления резистентности патогенов, широкий температурный диапазон применения, длительное лечебное и профилактическое действие.



ОБУВЬ ЖЕНСКАЯ СТРОЧЕЧНО-ЛИТЬЕВОГО МЕТОДА КРЕПЛЕНИЯ ФАСОН SINDI (ТИПОВОЙ ОБРАЗЕЦ МОДЕЛЬ 333148)

Надежность, практичность, максимальное удобство, простота и лаконичность отличают обувь фасона SINDI. Увеличенная полнота, эластичные вставки, дополнительные шнуровки, анатомическая форма носочной части создают ощущение необыкновенного комфорта. Гибкая, мягкая подошва обладает амортизирующими свойствами, снижает ударную нагрузку на стопу. Модели обуви фасона SINDI подарят ощущение полной свободы движения даже при длительных прогулках.

ОБЩЕСТВО С ОГРАНИЧЕННОЙ
ОТВЕТСТВЕННОСТЬЮ
«УПРАВЛЯЮЩАЯ КОМПАНИЯ
ХОЛДИНГА
«БЕЛОРУССКАЯ КОЖЕВЕННО-
ОБУВНАЯ КОМПАНИЯ «МАРКО»

Marko
ОБУВЬ И АКСЕССУАРЫ

пр. Фрунзе, 85,
210033, г. Витебск
тел.: +375 212 48 18 18,
факс: +375 212 48 18 42
e-mail: post@marko.by,
www.marko.by

ЗАКРЫТОЕ
АКЦИОНЕРНОЕ ОБЩЕСТВО
ОРШАНСКАЯ ПРОМЫШЛЕННО-
ТОРГОВАЯ ФИРМА «СВІТАНАК»



КУРТКИ ДЛЯ ДЕТЕЙ

ул. Советская, 9,
211391, г. Орша,
Витебская обл.
тел.: +375 216 51 86 87,
факс: +375 216 51 84 31
e-mail: artus@artus-kids.by,
www.artus-kids.by

Куртки для детей торговой марки «Артус» отличаются стильным дизайном, качественными и практичными материалами, удобным кроем, широким ассортиментом. Изделия обладают необходимой гигроскопичностью, воздухопроницаемостью, они легкие, теплые, без грубых и толстых швов. Наличие световозвращающих элементов в изделии обеспечивает дополнительную безопасность в темное время суток. Широкий ассортимент курток порадует родителей и детей всех возрастных групп.



АППАРАТ КВАНТОВОЙ ТЕРАПИИ «ВИТЯЗЬ»

Аппарат квантовой терапии «Витязь» предназначен для лечения широкого спектра заболеваний в стационарных, амбулаторных и домашних условиях методом воздействия на ткани и клетки организма магнитными и электромагнитными полями квантового излучения красного (650 нм, 5 мВт) и инфракрасного (850 нм, 5 мВт) диапазона. Также предназначен для светотеплового воздействия на биологически активные точки специалистами по рефлексотерапии. Аппарат малогабаритен, удобен в применении, имеет самоконтроль работоспособности.

ОТКРЫТОЕ АКЦИОНЕРНОЕ
ОБЩЕСТВО «ВИТЯЗЬ»



ул. Петруся Бровки, 13А,
210605, г. Витебск
тел.: +375 212 26 52 13,
факс: +375 212 26 20 51
e-mail: tv@vityas.com,
www.vityas.com

ПРОИЗВОДСТВЕННОЕ
УНИТАРНОЕ ПРЕДПРИЯТИЕ
«НИТЬ»
ОБЩЕСТВЕННОГО ОБЪЕДИНЕНИЯ
«БЕЛОРУССКОЕ ОБЩЕСТВО
ГЛУХИХ»



ул. Короткевича, 5,
211391, г. Орша,
Витебская обл.
тел.: +375 216 50 07 65,
факс: + 375 216 50 02 61
e-mail: nit.orsha@yandex.by,
www.orsha-nit.by

ПЛАТЬЯ ЖЕНСКИЕ ИЗ ЛЬНЯНОЙ ТКАНИ

Платья женские из льняной ткани – идеальный выбор для пополнения летнего гардероба. Широкий модельный ряд, современный дизайн, разнообразие цветовой гаммы, качественное исполнение позволяют чувствовать себя комфортно и уверенно в любой ситуации.



УДОБРЕНИЯ АЗОТНО-ФОСФОРНО-КАЛИЙНЫЕ КОМПЛЕКСНЫЕ, МАРКА 16-16-16-6(S)

В состав каждой гранулы удобрений азотно-фосфорно-калийных комплексных, марка 16-16-16-6(S) входят три основных питательных элемента: азот, фосфор и калий, необходимые для нормальной жизнедеятельности растений, а также сера, которая повышает эффективность применения удобрения. Удобрения рекомендуются для основного внесения под все сельскохозяйственные культуры для закрытого и открытого грунтов, способствуют развитию корневой системы, ускоряют рост растений, цветение и созревание плодов.

ОТКРЫТОЕ АКЦИОНЕРНОЕ
ОБЩЕСТВО «ГОМЕЛЬСКИЙ
ХИМИЧЕСКИЙ ЗАВОД»



ул. Химзаводская, 5,
246012, г. Гомель
тел.: +375 232 23 12 90,
факс: +375 232 23 12 42
e-mail: abonent@himzavod.by,
www.belfert.by

ОТКРЫТОЕ АКЦИОНЕРНОЕ
ОБЩЕСТВО «ГОМЕЛЬСКИЙ
ХИМИЧЕСКИЙ ЗАВОД»



АММОФОС БЕЗ ДОБАВОК И С ДОБАВКАМИ МИКРОЭЛЕМЕНТОВ, МАРКА 12-50

ул. Химзаводская, 5,
246012, г. Гомель
тел.: +375 232 23 12 90,
факс: +375 232 23 12 42
e-mail: abonent@himzavod.by,
www.belfert.by

Аммофос – эффективное азотно-фосфорное удобрение. Используется на различных почвах под все культуры, может применяться в условиях защищенного грунта. Аммофос содержит в усвояемой форме важнейшие для питания сельскохозяйственных культур элементы – азот и фосфор.



**ЗАКРЫТОЕ АКЦИОНЕРНОЕ
ОБЩЕСТВО «ДОБРУШСКИЙ
ФАРФОРОВЫЙ ЗАВОД»**

**ПОСУДА ДЛЯ СЕРВИРОВКИ СТОЛА
И ПОДАЧИ БЛЮД КОЛЛЕКЦИИ «ВЕРОНА»
(БЛЮДА, ТАРЕЛКИ РАЗЛИЧНЫХ ДИАМЕТРОВ, САЛАТНИКИ,
МИСКА, СЕЛЕДОЧНИЦА И СУХАРНИЦА)**



Изделия для сервировки стола и подачи блюд коллекции «Верона» изготовлены из классического твердого фарфора. Декор нанесен с помощью технологии цифровой печати, применяемой ведущими мировыми производителями фарфора. По задумке автора рисунок выполнен в акварельном стиле. Цветочная композиция из нежных букетов роз погружает в атмосферу лета, нежного аромата цветов и солнца. Сервировка стола такой посудой подчеркнет торжественность и уют любого мероприятия.

ул. Лесная, 8,
247050, г. Добруш,
Гомельская обл.
тел.: +375 2333 2 96 37,
факс: +375 2333 2 96 38
e-mail: [dobrush.farfor@
gmail.com](mailto:dobrush.farfor@gmail.com),
market@dfz.by,
www.dfz.by

ОТКРЫТОЕ
АКЦИОНЕРНОЕ ОБЩЕСТВО
«КОМИНТЕРН»

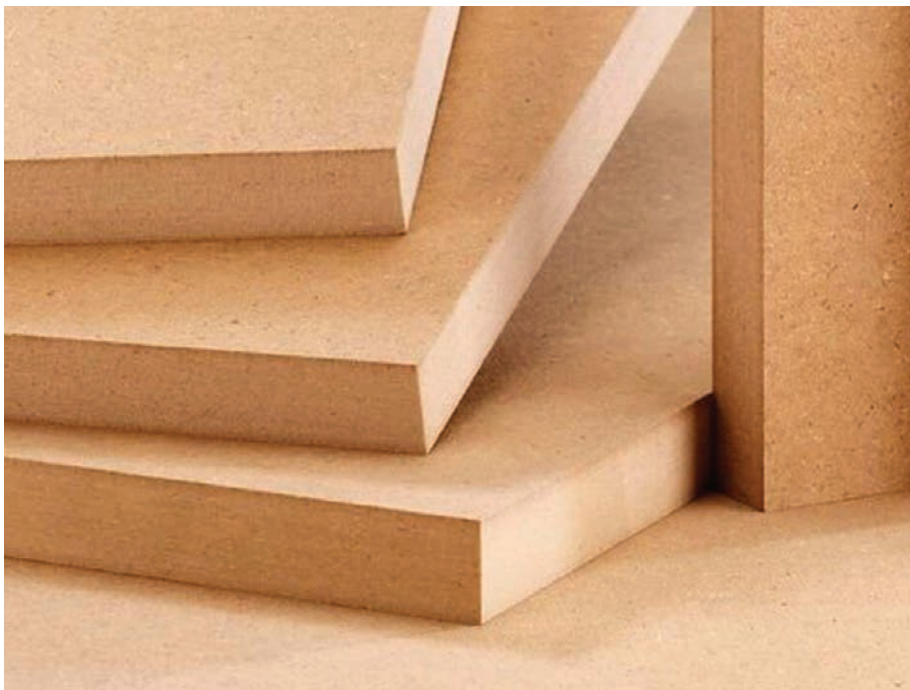


COMINTERN

ул. Интернациональная, 5,
246050, г. Гомель
тел.: +375 232 33 19 76,
факс: +375 232 33 92 42
e-mail: comintern@comintern.by,
www.comintern.by

КОСТЮМ МУЖСКОЙ ТРОЙКА
МОДЕЛЬ №2193-298-22

Костюмы ОАО «КОМИНТЕРН» – это современная и стильная одежда для целеустремленных мужчин. Полуприлегающий однобортный пиджак с застежкой на две пуговицы с двумя шлицами на спинке, однобортный жилет с застежкой на четыре пуговицы с прорезными боковыми карманами «в рамку» и брюки прямого силуэта всегда найдут свое место в гардеробе делового мужчины. Благодаря точным пропорциям в сочетании с эргономичностью кроя и практичностью используемых тканей модельерам удалось сохранить стиль и простоту классического силуэта современного мужского костюма.



ПЛИТА ДРЕВЕСНО-ВОЛОКНИСТАЯ МДФ

Основные преимущества плит древесноволокнистых МДФ ОАО «Гомельдрев» – это высокое качество; однородный состав и плотность; натуральность и экологическая безопасность; легкость в механической обработке; высокие звуко- и теплоизоляционные свойства; возможность нанесения разнообразных декоров; водостойкость и устойчивость к различным грибкам и микроорганизмам. Древесноволокнистые плиты широко применяются при производстве мебели, фасадов, декоративных планок, плинтуса, профилей, столешниц, дверей, для отделки помещений.

ОТКРЫТОЕ
АКЦИОНЕРНОЕ ОБЩЕСТВО
«ГОМЕЛЬДРЕВ»

ГОМЕЛЬДРЕВ

ул. Достоевского, 3,
246042, г. Гомель
тел.: +375 232 25 73 21,
факс: +375 232 25 73 24
e-mail: info@gomeldrev.by,
www.gomeldrev.by

ОТКРЫТОЕ
АКЦИОНЕРНОЕ ОБЩЕСТВО
«РЕЧИЦАДРЕВ»



НАБОР МЕБЕЛИ ДЛЯ СПАЛЬНИ «СКАНДИ» Р375

ул. 10 лет Октября,
17/19, 247500, г. Речица,
Гомельская обл.
тел.: +375 2340 6 22 70,
факс: +375 2340 6 22 70
e-mail: info@rechdrev.by,
www.rechdrev.by

При разработке дизайна спальни «СКАНДИ» учтены основные особенности СКАНДИнавского стиля: лаконичность и стильная экстравагантность, прямые линии и эргономичность, натуральность оттенков, функциональность и уютная практичность. Подъемный механизм обеспечивает беспрепятственный доступ к пространству под основанием кровати, открывая просторную и высокую нишу для хранения вещей. Мебель изготовлена из ламинированной древесно-стружечной плиты высокого качества, отвечающей мировым стандартам безопасности.



КАРТОН МЕЛОВАННЫЙ ТРЕХСЛОЙНЫЙ МАРКА GC2 STANDARD

Картон мелованный трехслойный марка GC2 Standard предназначен для изготовления потребительской тары для упаковки пищевой и непищевой продукции. Картон марки GC2 Standard имеет многослойную структуру, двойное мелование лицевой стороны и немелованную обратную сторону кремового оттенка. Высокая степень белизны и глянца, хорошие печатные свойства и жесткость создают основу для воплощения творческих решений в отношении упаковки из картона мелованного. Картон выпускается в рулонах и листах.

Новинка
года

ФИЛИАЛ
«ДОБРУШСКАЯ БУМАЖНАЯ
ФАБРИКА «ГЕРОЙ ТРУДА»
ОТКРЫТОГО АКЦИОНЕРНОГО
ОБЩЕСТВА «УПРАВЛЯЮЩАЯ
КОМПАНИЯ ХОЛДИНГА
«БЕЛОРУССКИЕ ОБОИ»



Герой труда
Добрушская бумажная фабрика

пр. Луначарского, 4/2,
247052, г. Добруш,
Гомельская обл.
тел.: +375 2333 5 96 75,
факс: +375 2333 5 82 15,
+375 2333 5 85 26
e-mail: bumfka@geroytruda.by,
www.geroytruda.by

ОТКРЫТОЕ
АКЦИОНЕРНОЕ ОБЩЕСТВО
«КАЛИНКОВИЧСКИЙ ЗАВОД
БЫТОВОЙ ХИМИИ»



СРЕДСТВО МОЮЩЕЕ УНИВЕРСАЛЬНОЕ «САН ПЛЮС ГРИЛЬ»

ул. Чехова, 17,
247710, г. Калинковичи,
Гомельская обл.
тел.: +375 2345 4 71 92,
факс: +375 2345 4 71 92
e-mail: kzbh@mail.gomel.by,
www.kzbh.by

Средство представляет собой готовый к применению препарат в виде однородной прозрачной жидкости без механических включений с запахом отдушки. Применяется для очистки от жира сильно загрязненных поверхностей духовок, аэрогрилей, грилей, микроволновых и индукционных печей, поверхностей газовых, электрических плит, рабочих поверхностей кухонь из любых материалов, кухонных вытяжек. Подходит для грилей и барбекю. Позволяет эффективно удалять въевшуюся грязь, стойкий жир и копоть, возвращает блеск и чистоту.



ПРОИЗВОДСТВЕННО-ТОРГОВОЕ
УНИТАРНОЕ ПРЕДПРИЯТИЕ
«АЗОТХИМФОРТИС»

АНТИФРИЗ «FLAGMAN ANTIFREEZE G12 МИНУС 35» RED



Антифриз «FLAGMAN ANTIFREEZE G12 минус 35» Red представляет собой водный раствор этиленгликоля с добавлением карбоксилатных присадок и красителя, без механических включений, с запахом отдушки. Предназначен для охлаждения двигателей автомобилей, имеющих стальные, алюминиевые, медные, латунные элементы, а также для использования в теплообменных аппаратах. Применяется при температуре окружающей среды не ниже минус 35 °С.

ул. Карского, 47/1, каб. 20,
230003, г. Гродно
тел.: +375 152 79 55 30,
факс: +375 152 79 55 26
e-mail: office@azotfortis.by,
sales@azotfortis.by,
www.azotfortis.by

ОБЩЕСТВО С ДОПОЛНИТЕЛЬНОЙ
ОТВЕТСТВЕННОСТЬЮ
«БЕЛЛЕСИЗДЕЛИЕ»



ДВЕРИ ВНУТРЕННИЕ МЕЖКОМНАТНЫЕ ДЕРЕВЯННЫЕ

ул. Промышленная, 10,
220075, г. Минск
тел.: +375 17 388 21 33,
факс: +375 17 388 21 33
e-mail: office@
belwooddoors.com,
www.belwooddoors.com

В ассортименте ОДО «Беллесизделие» представлено более 100 моделей межкомнатных и входных дверей, а также дверей специального назначения, изготовленных по различным технологиям. Вся продукция завода сертифицирована. Многочисленные варианты типов финишной отделки, широкая палитра цветов и регулярное обновление коллекций позволяют удовлетворить потребности самого взыскательного покупателя. Гарантом надежности и долговечности каждого дверного полотна выступают высокое качество используемых материалов, современное оборудование и квалифицированный персонал.



ВЫКЛЮЧАТЕЛИ УСТАНОВОЧНЫЕ ДЛЯ БЫТОВЫХ И АНАЛОГИЧНЫХ СТАЦИОНАРНЫХ ЭЛЕКТРИЧЕСКИХ УСТАНОВОК СЕРИИ «ПРОВАНС»

Выключатели серии «ПРОВАНС» для скрытой установки из высококачественных полимеров характеризуются функциональными возможностями, позволяющими оптимально организовать освещение различных помещений. Особенностью серии является разнообразие комбинаций форм клавиш (круглые, рычажковые), декоративных рамок (квадратные, круглые) и цвета (белый, бежевый, графит, серебро и др.), что позволяет создать множество стилистических решений, которые впишутся в любой интерьер.

ПРОИЗВОДСТВЕННОЕ
УНИТАРНОЕ ПРЕДПРИЯТИЕ
«СВЕТОПРИБОР»
ОБЩЕСТВЕННОГО ОБЪЕДИНЕНИЯ
«БЕЛОРУССКОЕ ТОВАРИЩЕСТВО
ИНВАЛИДОВ ПО ЗРЕНИЮ»

BYLECTRICA

ул. Якубовского, 52,
220018, г. Минск
тел.: +375 17 375 54 09,
факс: +375 17 375 54 09
e-mail: sbyt@bylectrica.by,
www.bylectrica.by

ПРОИЗВОДСТВЕННОЕ
УНИТАРНОЕ ПРЕДПРИЯТИЕ
«СВЕТОПРИБОР»
ОБЩЕСТВЕННОГО ОБЪЕДИНЕНИЯ
«БЕЛОРУССКОЕ ТОВАРИЩЕСТВО
ИНВАЛИДОВ ПО ЗРЕНИЮ»



СОЕДИНИТЕЛИ ЭЛЕКТРИЧЕСКИЕ ШТЕПСЕЛЬНЫЕ БЫТОВОГО И АНАЛОГИЧНОГО НАЗНАЧЕНИЯ СЕРИИ «ПРОВАНС»

ул. Якубовского, 52,
220018, г. Минск
тел.: +375 17 375 54 09,
факс: +375 17 375 54 09
e-mail: sbyt@bylectrica.by,
www.bylectrica.by

Соединители серии «Прованс» для скрытой установки из высококачественных полимеров с заземляющим контактом и без него обладают широкими функциональными возможностями. Особенностью серии является разнообразие комбинаций форм декоративных рамок (квадратные, круглые), основания и цвета (белый, бежевый, графит, серебро и др.), что позволяет создать множество стилистических решений, которые удовлетворяют запросы потребителя и впишутся в любой интерьер.



ЭЛЕКТРОСУШИЛКА ПЛАСТМАССОВАЯ ДЛЯ ОВОЩЕЙ И ФРУКТОВ ТОРГОВОЙ МАРКИ POLLY

Электросушилка изготовлена из высококачественных, экологически чистых материалов и комплектующих и предназначена для сушки в бытовых условиях ягод и грибов, фруктов и овощей, зелени и лекарственных трав, мяса и рыбы, хлеба. Уникальная схема движения воздуха и автоматический температурный контроль обеспечивают возможность одновременного использования при сушке от 4 до 10 кассет с продуктами, позволяют сушить продукты равномерно, быстро и с минимальными затратами электроэнергии. Высушенные с помощью сушилки продукты сохраняют живой первоначальный цвет, внешний вид и вкус.

ОБЩЕСТВО С ОГРАНИЧЕННОЙ
ОТВЕТСТВЕННОСТЬЮ
«ИНЖЕНЕРНО-
ПРОИЗВОДСТВЕННОЕ
ОБЪЕДИНЕНИЕ «ЭКРУМ»

PollyTM

ул. Нормандия-Неман, 167Г,
222514, г. Борисов
тел.: +375 17 778 60 40,
факс: +375 17 778 60 39
e-mail: ekrum@mail.ru,
www.polly.by

ОБЩЕСТВО С ОГРАНИЧЕННОЙ
ОТВЕТСТВЕННОСТЬЮ
«ИНЖЕНЕРНО-
ПРОИЗВОДСТВЕННОЕ
ОБЪЕДИНЕНИЕ «ЭКРУМ»



PollyTM

ЧАЙНИКИ ЭЛЕКТРИЧЕСКИЕ АВТОМАТИЧЕСКИЕ, ПЛАСТМАССОВЫЕ ТИПА ЭЧЗП ТОРГОВОЙ МАРКИ POLLY

ул. Нормандия-Неман, 167Г,
222514, г. Борисов
тел.: +375 17 778 60 40,
факс: +375 17 778 60 39
e-mail: ekrum@mail.ru,
www.polly.by

Чайники электрические торговой марки Polly представлены производителем в следующем ассортименте: 11 моделей, широкая цветовая гамма и сочетание цветов, различная вместимость. Все электрочайники изготовлены из экологически чистого пластика – полипропилена. В зависимости от модели чайники оснащены или спиральным нагревательным элементом, или дисковым; имеют мелкоячеистый съемный фильтр, индикатор уровня воды, световой индикатор включения, отсек для хранения шнура в подставке. Конструкцией чайников предусмотрено автоматическое отключение при закипании воды, при ее отсутствии или недостаточном количестве.



УСТРОЙСТВО ИНТРАОРАЛЬНОЕ СТОМАТОЛОГИЧЕСКОЕ

Устройство интраоральное стоматологическое предназначено для решения проблем, связанных с храпом и обструктивным апноэ во время сна из-за недостаточной циркуляции воздуха через носоглотку. Устройство применяется во время сна пациента и дает возможность нормализовать работу дыхательной системы, выдвигая и удерживая нижнюю челюсть. Данная конструкция не допускает смыкания мягких тканей ротоглотки и обеспечивает восстановление проходимости верхних дыхательных путей, что предотвращает риск возникновения храпа и остановки дыхания во время сна.

РЕСПУБЛИКАНСКОЕ
ИННОВАЦИОННОЕ
УНИТАРНОЕ ПРЕДПРИЯТИЕ
«НАУЧНО-ТЕХНОЛОГИЧЕСКИЙ
ПАРК БНТУ «ПОЛИТЕХНИК»



ул. Я. Коласа, 24, к. 34/1,
220013, г. Минск
тел.: +375 17 235 59 74,
факс: +375 17 235 59 74
e-mail: post@park.bntu.by,
www.park.bntu.by

ОТКРЫТОЕ
АКЦИОНЕРНОЕ ОБЩЕСТВО
«МОГИЛЕВСКИЙ ЗАВОД
ЛИФТОВОГО
МАШИНОСТРОЕНИЯ»



пр. Мира, 42,
212798, г. Могилев
тел.: +375 222 74 08 33,
факс: +375 222 74 08 96
e-mail: liftmach@liftmach.by,
www.liftmach.by

МАШИНА ДЕРЕВООБРАБАТЫВАЮЩАЯ БЫТОВАЯ ИЗ-6009А4.2-02

Машина предназначена для выполнения в бытовых условиях таких видов механической обработки древесины, как распиловка вдоль и поперек волокон; строгание по плоскости; строгание по ребру; сверление; фрезерование. Значительное внимание в конструкции машины уделено удобству и безопасности работы на ней: установлен автоматический выключатель; кожух, ограждающий пилу, имеет патрубок для подключения пылеотсасывающего устройства или возможность подсоединения мешка для сбора опилок; пила имеет ограждение. Питание осуществляется от однофазной сети переменного тока номинальным напряжением 230 В частотой 50 Гц.



БЛОКИ ДВЕРНЫЕ СТАЛЬНЫЕ НАРУЖНЫЕ

Блоки дверные стальные наружные предназначены для заполнения проемов в наружных стенах жилых, общественных и производственных зданий и сооружений. Надежность, высшая категория по устойчивости к механическим нагрузкам, антикоррозийная обработка и высокопрочное полимерное покрытие, безопасные материалы, более 600 вариантов отделки, индивидуальные размеры и дизайн-проекты порадуют самого требовательного заказчика. Дверные блоки поставляются потребителю в полной заводской готовности, не требующей дополнительных работ на строительной площадке.

ЧАСТНОЕ
ПРОИЗВОДСТВЕННО-ТОРГОВОЕ
УНИТАРНОЕ ПРЕДПРИЯТИЕ
«СТАЛЬНАЯ ЛИНИЯ»



213105, Вейнянский с/с, 18,
Могилевский р-н,
Могилевская обл.
тел.: +375 29 326 16 16,
факс: +375 222 20 24 58
e-mail: marketing@steelline.by,
www.steelline.by

ОТКРЫТОЕ
АКЦИОНЕРНОЕ ОБЩЕСТВО
«МОГОТЕКС»



МОГОТЕКС

ТКАНЬ МЕБЕЛЬНАЯ АРТ. 18С5-КВ

ул. Гришина, 87,
212011, г. Могилев
тел.: +375 222 73 13 12,
факс: +375 222 73 86 76
e-mail: mogotex@mogilev.by,
www.mogotex.com

Ткань мебельная арт. 18С5-КВ предназначена для оформления интерьера и способна стать эффектным акцентом любого помещения. Ткань представляет собой прочный, износостойкий материал, который применяется для обивки мягкой мебели, имеет характерный шахматный рисунок переплетения нитей. Ткань выпускается в трендовой цветовой гамме и производится из полиэфирных волокон, применение которых придает ткани рельефность и шершавость на ощупь, имитируя натуральные материалы, такие как лен или шерсть. Красители и химикаты в процессе производства ткани мебельной арт. 18С5-КВ не применяются.



ПОЛОТНО ГАРДИННОЕ

Полотно гардинное новой структуры создано для ценителей качества и красоты. Сетка полотна представляет собой множество шестигранных ячеек, напоминающих пчелиные соты. Выполненный по ячеистой структуре рисунок выглядит более объемно и имитирует вышивку. Полотно гардинное от ОАО «Лента» подчеркивает стиль вашего интерьера.

ОТКРЫТОЕ
АКЦИОНЕРНОЕ ОБЩЕСТВО
«ЛЕНТА»

LENТА

ул. Челюскинцев, 65,
212003, г. Могилев
тел.: +375 222 42 25 26,
+375 222 42 31 61,
+375 222 29 60 22,
+375 44 598 00 04,
факс: +375 222 42 25 26
e-mail: lenta@mogilev.by,
www.lentabel.by

ОТКРЫТОЕ
АКЦИОНЕРНОЕ ОБЩЕСТВО
«ОЛЬСА»



ул. Гришина, 96,
212030, г. Могилев
тел.: +375 222 65 07 40,
факс: +375 222 65 07 41
e-mail: olsa@olsa.by,
www.olsa.by

КАЧЕЛИ САДОВЫЕ «АЛЕКСАНДРИЯ»

Качели садовые «Александрия» станут отличным местом отдыха на природе для компании до четырех человек. Стальной каркас из трубы Ø 70 мм обеспечивает жесткость конструкции и выдерживает нагрузку до 480 кг, использование полимерного покрытия гарантирует защиту от коррозии. Сиденье качелей представляет собой комфортный диванчик с регулируемым наклоном спинки, что позволяет превратить качели в полноценную двуспальную кровать. Наличие тента позволяет укрыться от солнца и небольшого дождя, противомоскитная сетка – от насекомых. Для удобства использования в комплекте предусмотрены четыре подушки.

НОМИНАЦИЯ

**«ПРОДУКЦИЯ
ПРОИЗВОДСТВЕННО-
ТЕХНИЧЕСКОГО
НАЗНАЧЕНИЯ»**

ОТКРЫТОЕ
АКЦИОНЕРНОЕ ОБЩЕСТВО
«ТОРГМАШ»



МЯСОРУБКИ МИМ-150 и МИМ-150-01



ул. Чернышевского, 61,
225409, г. Барановичи,
Брестская обл.
тел.: +375 163 42 40 61,
факс: +375 163 42 19 66
e-mail: info@beltorgmash.com,
www.beltorgmash.com

Мясорубки МИМ-150 и МИМ-150-01 предназначены для измельчения мяса и рыбы на фарш, повторного измельчения котлетной массы и набивки колбас на предприятиях общественного питания. Машины выпускаются с облицовкой из нержавеющей стали. Выполнены в трехфазном и однофазном исполнении для включения в сеть переменного тока. Оснащены функцией «Реверс», позволяющей при наматывании жил освободить шнек без дополнительной разборки машины. Установленный червячный редуктор обеспечивает бесшумную, плавную и равномерную работу машин.



НАТРИЯ МЕТАСИЛИКАТ ПЯТИВОДНЫЙ

Натрия метасиликат пятиводный – это натриевая соль метакремниевой кислоты, представляет собой мелкокристаллический порошок или куски неправильной формы различных оттенков серого или желтого цвета. Продукт упакован в полипропиленовые мешки с полиэтиленовым вкладышем по 35 кг и далее в мягкие контейнеры МКР. Применяется для производства бытовых и технических моющих, отбеливающих и чистящих средств; в металлургической и машиностроительной промышленности; в процессе нефтепереработки в качестве коагулянта для выпуска регенерирующих масел.

ОТКРЫТОЕ
АКЦИОНЕРНОЕ ОБЩЕСТВО
«ДОМАНОВСКИЙ
ПРОИЗВОДСТВЕННО-ТОРГОВЫЙ
КОМБИНАТ»



ул. Первомайская, 6,
225280, аг. Доманово,
Ивацевичский р-н,
Брестская обл.
тел.: +375 1645 54 2 98,
факс: +375 1645 54 2 17
e-mail: domanovoptk@silicate.by,
www.silicate.by

РЕСПУБЛИКАНСКОЕ
УНИТАРНОЕ
ПРОИЗВОДСТВЕННОЕ
ПРЕДПРИЯТИЕ «ГРАНИТ»



225687, г. Микашевичи,
Лунинецкий р-н,
Брестская обл.
тел.: +375 1647 4 34 89
e-mail: info@granit.by,
www.granit.by

ЩЕБЕНЬ ИЗ ПЛОТНЫХ ГОРНЫХ ПОРОД ДЛЯ СТРОИТЕЛЬНЫХ РАБОТ ФРАКЦИИ 40-70 ММ 3 ГРУППЫ

Щебень является эффективным износостойким дорожным покрытием и самым лучшим заполнителем для высокомарочного бетона, применяемого в изготовлении железобетонных, мостовых, дорожных конструкций и других видах строительных работ. Щебень фракции 40-70 мм 3 группы – это высокопрочный, экологически чистый зернистый материал, устойчив к воздействию низких температур, имеет I класс удельной эффективной активности естественных радионуклидов, что позволяет применять данный вид щебня без ограничений и при строительстве жилых и общественных зданий.



СПИРТ ЭТИЛОВЫЙ РЕКТИФИКОВАННЫЙ ИЗ ПИЩЕВОГО СЫРЬЯ «ЛЮКС»

Спирт этиловый ректификованный «Люкс» изготавливается по прогрессивной технологии путем мягкого (низкотемпературного) разваривания и сбраживания зерна. Вырабатывается только из высококачественного крахмалосодержащего зернового сырья: ржи, пшеницы, тритикале.

ОТКРЫТОЕ АКЦИОНЕРНОЕ
ОБЩЕСТВО «БРЕСТСКИЙ
ЛИКЕРО-ВОДОЧНЫЙ ЗАВОД
«БЕЛАЛКО»



ул. Ленина, 24,
225801, аг. Бродница,
Ивановский р-н,
Брестская обл.
тел.: +375 1652 30 2 72,
факс: +375 1652 30 2 16
e-mail: brod@brest.by,
www.brestvodka.by

ОТКРЫТОЕ АКЦИОНЕРНОЕ
ОБЩЕСТВО «БРЕСТСКИЙ
ЛИКЕРО-ВОДОЧНЫЙ ЗАВОД
«БЕЛАЛКО»



ул. 60 лет Октября, 1,
225295, г. Ивацевичи,
Брестская обл.
тел.: +375 1645 6 12 06,
факс: +375 1645 6 12 06
e-mail: ifblvz@brest.by,
www.brestvodka.by

СПИРТ ЭТИЛОВЫЙ РЕКТИФИКОВАННЫЙ ИЗ ПИЩЕВОГО СЫРЬЯ «БЕЛАЛЬФА»

Спирт этиловый ректификованный из пищевого сырья сорта «Белальфа» используется для производства ликеро-водочных изделий. Изготавливается из высококачественного сырья: ржи, тритикале или их смеси по прогрессивной технологии путем мягкого (низкотемпературного) разваривания зерна.



КОМБИКОРМ ЭКОНОМИЧНЫЙ ПРОДУКЦИОННЫЙ ДЛЯ ДВУХ- И ТРЕХЛЕТОК КАРПА К-111-ЭП

Представлен новый состав комбикорма, уникальный по действию на организм рыбы, повышающий эффективность выращивания карповых видов рыб на 15–30 %. Комбикорм производится с применением новой технологии гранулирования с кондиционером длительной выдержки. Оптимизирует процесс выращивания рыб до товарного веса. Сбалансированный состав комбикорма предотвращает заболевание пищеварительной системы, помогает повышать сопротивляемость организма рыб и укрепляет иммунитет.

Новинка
года

ОТКРЫТОЕ
АКЦИОНЕРНОЕ ОБЩЕСТВО
«ЖАБИНКОВСКИЙ
КОМБИКОРМОВЫЙ ЗАВОД»



ул. Мира, 1,
225101, г. Жабинка,
Брестская обл.
тел.: +375 1641 3 56 76,
факс: +375 1641 3 56 76
e-mail: market@zhivkorm.by,
www.belkorm.by

ОТКРЫТОЕ
АКЦИОНЕРНОЕ ОБЩЕСТВО
«ПОЛЕСЬЕЭЛЕКТРОМАШ»



ЭЛЕКТРОДВИГАТЕЛЬ АСИНХРОННЫЙ ТРЕХФАЗНЫЙ ОБЩЕПРОМЫШЛЕННОГО ИСПОЛНЕНИЯ 2-ГО КЛАССА ЭНЕРГОЭФФЕКТИВНОСТИ (IE2) 2AIR80B6 U2 IM1081 IP54

ул. Красная, 179,
225644, г. Лунинец,
Брестская обл.
тел.: +375 1647 2 78 44,
факс: +375 1647 4 86 06
e-mail: polesie@yandex.ru,
www.rotor.brest.by

Электродвигатель асинхронный трехфазный общепромышленного исполнения 2-го класса энергоэффективности (IE2) 2AIR80B6 U2 IM1081 IP54 предназначен для комплектации электроприводов различных механизмов во всех отраслях промышленности и аграрного комплекса. Рассчитан для работы от сети переменного тока. Частота сети – 50 и 60 Гц, напряжение – 220–660 В, степень защиты электродвигателя – IP54 (по заказу IP55), класс изоляции – F.



ТЕХНОЛОГИЧЕСКОЕ ОБОРУДОВАНИЕ С ЧИСЛОВЫМ ПРОГРАММНЫМ УПРАВЛЕНИЕМ ДЛЯ ГИБКИ ТРУБ МОДЕЛИ ИФДС5023

Технологическое оборудование с ЧПУ для гибки труб предназначено для гибки стальных труб с функцией пробивки отверстий на проход. Это новая разработка, в основу которой заложен принцип многоручьевого гибки со складковыравнивателем, благодаря чему на оборудовании возможна гибка труб с различным радиусом и углом изгиба. Применение сервоприводов позволяет получать высокую точностьгиба, а электронное управление определяет легкость программирования и обслуживания станка. Оборудование может работать в трех режимах: ручном, полуавтоматическом, автоматическом.

ОТКРЫТОЕ
АКЦИОНЕРНОЕ ОБЩЕСТВО
«КУЗЛИТМАШ»



пр. Жолтовского, 109,
225710, г. Пинск,
Брестская обл.
тел.: +375 165 36 90 47,
факс: +375 165 36 90 48
e-mail: office@kuzlitmash.by,
www.kuzlitmash.by

ЗАКРЫТОЕ
АКЦИОНЕРНОЕ ОБЩЕСТВО
«АМКОДОР-ПИНСК»



КАТОК ВИБРАЦИОННЫЙ САМОХОДНЫЙ ДВУХВАЛЬЦОВЫЙ ШАРНИРНО-СОЧЛЕНЕННЫЙ АМКОДОР RT140А

ул. Достоевского, 7,
225710, г. Пинск,
Брестская обл.
тел.: +375 165 66 73 63,
факс: +375 165 66 73 63
e-mail: amkodor@brest.by,
www.amkodor-pinsk.by

Каток предназначен для уплотнения асфальтобетонных покрытий и их щебенчатых, гравийных, шлаковых оснований при строительстве и ремонте автомобильных дорог, аэродромов, промышленных площадок. Каток оснащен: передним вальцом с механизмом изменяемой направленной вибрации; задним вальцом с системой осцилляционной вибрации, что обеспечивает качественное уплотнение асфальта; механизмом обрезки кромки; автоматической системой орошения вальцов; возможностью установки системы мониторинга уплотнения асфальта с выводом информации на отдельный дисплей.



ПЛИТА ЖЕЛЕЗОБЕТОННАЯ ДЛЯ ЖЕЛЕЗНОДОРОЖНЫХ ПЕРЕЕЗДОВ

Плиты железобетонные для железнодорожных переездов предназначены для обеспечения ровной поверхности в местах пересечения железнодорожного полотна с автомобильной дорогой и в местах пешеходных переходов. Плиты изготавливаются из тяжелого армированного бетона агрегатно-поточным способом. Класс бетона по прочности на сжатие – не ниже В30. Плиты обеспечивают надежный, прочный настил.

ФИЛИАЛ БРЕСТСКИЙ
ЗАВОД ЖЕЛЕЗОБЕТОННЫХ
КОНСТРУКЦИЙ
И СТРОИТЕЛЬНЫХ ДЕТАЛЕЙ
ОТКРЫТОГО АКЦИОНЕРНОГО
ОБЩЕСТВА
«ДОРСТРОЙМОНТАЖТРЕСТ»



ул. Фортчаная, 1,
224024, г. Брест
тел.: +375 162 26 28 09,
факс: +375 162 26 28 09
e-mail: info@gbk-brest.by,
www.gbk-brest.by

ГОСУДАРСТВЕННОЕ
УНИТАРНОЕ
ПРОИЗВОДСТВЕННОЕ
ПРЕДПРИЯТИЕ
«БЕЛОЗЕРСКИЙ ЗАВОД
БЕТОННЫХ ИЗДЕЛИЙ»



225205, д. Хрисо,
Березовский р-н,
Брестская обл.
тел.: +375 164 35 03 07,
факс: +375 164 35 03 07
e-mail: belbzbi.info@yandex.by,
www.belbzbi.by

БЛОКИ ОПАЛУБКИ КАНАЛОВ НАВОЗОУДАЛЕНИЯ БЕТОННЫЕ

Предназначены для применения в животноводческих зданиях для стен и лотков каналов навозоудаления. Данная продукция – это сквозные пустотелые блоки с точными геометрическими размерами, которые изготавливаются из конструкционного тяжелого бетона и благодаря простоте монтажа являются очень простым и удобным строительным материалом. При соединении друг с другом образующая конструкция содержит большое количество вертикальных колодцев и горизонтальных каналов, в которые дополнительно укладывается арматура. В собранные блоки каналов навозоудаления заливается бетонная смесь.



ПУНКТ ГАЗОРЕГУЛЯТОРНЫЙ ШКАФНОЙ ШРПУ-С.65.100.1Л.Б/С.65.80.1Л.Б

Пункт газорегуляторный шкафной конструктивно представляет собой металлический шкаф с размещенным в нем в определенной последовательности газовым оборудованием. Применяется для газоснабжения источника тепловой энергии и устанавливается вне помещений в условиях температуры наружного воздуха от минус 40 °С до 50 °С при относительной влажности воздуха до 95 %. Предназначен для поддержания давления природного газа на заданном уровне при изменяющемся потреблении, автоматическом отключении подачи газа при аварийном повышении или понижении выходного давления.

ОТКРЫТОЕ АКЦИОНЕРНОЕ
ОБЩЕСТВО «ГОЛОВНОЕ
СПЕЦИАЛИЗИРОВАННОЕ
КОНСТРУКТОРСКОЕ БЮРО
ГСКБ» ПО КОМПЛЕКСУ
ОБОРУДОВАНИЯ
ДЛЯ МИКРОКЛИМАТА»



ул. Смирнова, 66,
224014, г. Брест
тел.: +375 1622 4 64 23,
факс: +375 1622 4 61 84
e-mail: info@gskb.by,
www.gskb.by

ОБЩЕСТВО С ОГРАНИЧЕННОЙ
ОТВЕТСТВЕННОСТЬЮ
«ПРОИЗВОДСТВЕННОЕ
ОБЪЕДИНЕНИЕ
«ЭНЕРГОКОМПЛЕКТ»



пр. Московский, 94Б,
210036, г. Витебск
тел.: +375 212 48 01 12,
факс: +375 212 48 01 13
e-mail: info@vikab.by,
www.vikab.by



КАБЕЛИ СИЛОВЫЕ ВОДООХЛАЖДАЕМЫЕ КСВ-4000 К-96.211.100.000 СБ (10,4 М)

Кабели силовые водоохлаждаемые предназначены для гибких участков вторичных токопроводов дуговых сталеплавильных печей, а также для других видов электропечей: установок печь-ковш, вакуумных, рудно-термических, индукционных, установок электрошлакового переплава. Строительная длина кабеля – 10,4 м. Расчетный вес – 575 кг. Рабочая экономическая плотность тока – 4,5 А/мм², максимальная – 10 А/мм². Напряжение – до 1 500 В. Рабочее давление охлаждающей воды в кабеле не должно быть более 0,6 МПа (6 кгс/см²). Температура окружающей среды – до 500 °С, кратковременное воздействие – до 1 000 °С.



ВОЛОКНО ПОЛИАКРИЛОНИТРИЛЬНОЕ «НИТРОН-Д»

Волокно полиакрилонитрильное «Нитрон-Д» производится в виде жгута или штапельного волокна и предназначается для переработки в различных отраслях легкой промышленности и других отраслях народного хозяйства. Выпускаемые марки:

НД-1 – блестящее, неокрашенное, извитое;

НД-4 – блестящее, окрашенное поверхностным способом, извитое;

НД-5 – матированное, неокрашенное, извитое;

НД-6 – матированное, окрашенное поверхностным способом, извитое.

ЗАВОД «ПОЛИМИР»
ОТКРЫТОГО АКЦИОНЕРНОГО
ОБЩЕСТВА «НАФТАН»

ОАО «НАФТАН»
 **POLYMIР**
завод «ПОЛИМИР»

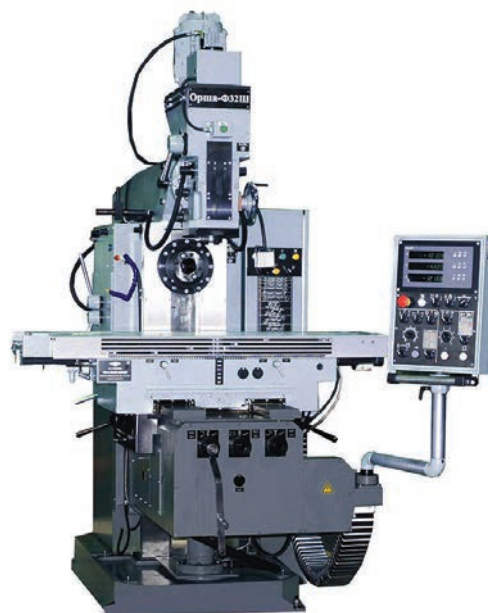
211445, промзона
г. Новополоцка,
Витебская обл.
тел.: +375 214 55 72 10,
факс: +375 214 55 78 82
e-mail: info@polymir.by,
www.polymir.by

ОТКРЫТОЕ АКЦИОНЕРНОЕ
ОБЩЕСТВО ОРШАНСКИЙ
СТАНКОСТРОИТЕЛЬНЫЙ
ЗАВОД «КРАСНЫЙ БОРЕЦ»



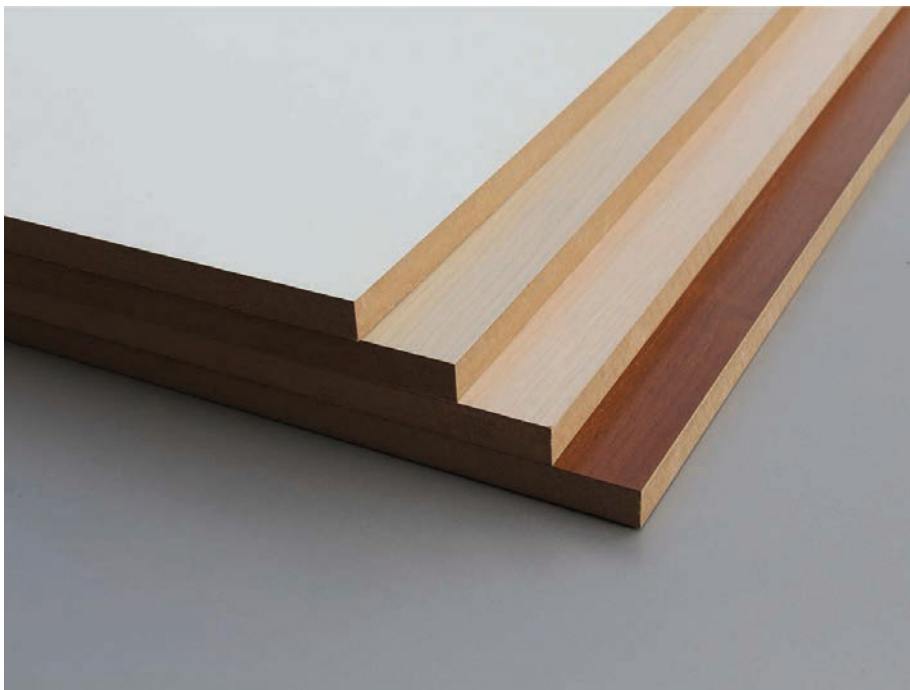
ОАО Станкозавод
«КРАСНЫЙ БОРЕЦ»

ул. Фридриха Энгельса, 29,
211391, г. Орша,
Витебская обл.
тел.: +375 216 51 81 22,
факс: +375 216 51 81 23
e-mail: office@krasnyborets.com,
www.krasnyborets.com



СТАНОК КОНСОЛЬНО-ФРЕЗЕРНЫЙ ШИРОКОУНИВЕРСАЛЬНЫЙ ОРША-Ф32Ш ИСП.31

Станок консольно-фрезерный широкоуниверсальный ОРША-Ф32Ш исп.31 предназначен для фрезерования плоских и фасонных поверхностей всеми видами фрез. Станок имеет горизонтальный фрезерный шпиндель с конусом ISO-50, используется поворотная в двух плоскостях вертикальная фрезерная головка со шпинделем ISO-40, которая установлена на ползуне и имеет автономный привод. Особенности конструкции: частотное регулирование скорости асинхронных электродвигателей главного привода и привода подачи; наличие командоконтроллера, обеспечивающего работу в полуавтоматическом цикле.



**ПЛИТЫ ДРЕВЕСНО-ВОЛОКНИСТЫЕ,
ИЗГОТОВЛЕННЫЕ ПО СУХОМУ МЕТОДУ, ОБЛИЦОВАННЫЕ ПЛЕНКАМИ,
ПРОПИТАННЫМИ МЕЛАМИНОВЫМИ СМОЛАМИ,
ДЛЯ ВНУТРЕННЕЙ ОТДЕЛКИ (MFB-MDF)**

Плиты древесно-волокнистые сухого метода, облицованные пленками, используются для изготовления дверей, мебели, подоконников, в качестве стеновых и напольных панелей. Плиты долговечны, экологичны, устойчивы к механическим повреждениям, воздействию влаги, истиранию, потере цвета и яркости, привлекательны многообразием цветовых решений, текстур и фактур.

**ОТКРЫТОЕ
АКЦИОНЕРНОЕ ОБЩЕСТВО
«ВИТЕБСКДРЕВ»**



пер. Стахановский, 7,
210008, г. Витебск
тел.: +375 212 37 49 67,
факс: +375 212 37 49 77
e-mail: drev@vitebsk.by,
www.vitebskdrev.com

Новинка
года

ОТКРЫТОЕ
АКЦИОНЕРНОЕ ОБЩЕСТВО
«ВИТЕБСКДРЕВ»



**ПЛИТЫ ДРЕВЕСНО-ВОЛОКНИСТЫЕ,
ИЗГОТОВЛЕННЫЕ ПО СУХОМУ МЕТОДУ,
ДЛЯ ИСПОЛЬЗОВАНИЯ ВО ВЛАЖНЫХ ЗОНАХ (ТИП MDF.H)**



пер. Стахановский, 7,
210008, г. Витебск
тел.: +375 212 37 49 67,
факс: +375 212 37 49 77
e-mail: drev@vitebsk.by,
www.vitebskdrev.com

Плиты древесно-волокнистые изготовлены сухим методом по специальной рецептуре. Получены путем прессования сухого осмоленного волокна с добавлением гидрофобной добавки. Плиты влагостойкие, в отличие от обычных, не подвергаются разбуханию и короблению, идеальны для механической обработки, обладают экологической чистотой и хорошей звукоизоляцией. Используются во влажных зонах как стеновые и напольные панели, перегородки, применяются в изготовлении мебели, резных фасадов.



ЯЩИК ТЕХНОЛОГИЧЕСКИЙ СЫРНЫЙ В-02

Ящик технологический сырный В-02 предназначен для складирования сыра на «созревание» во время технологического процесса его изготовления. Использование этих ящичков позволяет исключить ручную работу по многократному переворачиванию головок сыра при их длительном «созревании» за счет одномоментного механизированного переворачивания стопок по 5–10 ящичков с хранящимися сырами. Основные показатели: габаритные размеры – 1098 × 698 × 152 мм; масса – 6,3 кг; масса груза – 63 кг.

ОТКРЫТОЕ
АКЦИОНЕРНОЕ ОБЩЕСТВО
«ВИТЯЗЬ»



ул. Петруся Бровки, 13А,
210605, г. Витебск
тел.: +375 212 26 52 13,
факс: +375 212 26 20 51
e-mail: tv@vityas.com,
www.vityas.com

ОТКРЫТОЕ
АКЦИОНЕРНОЕ ОБЩЕСТВО
«ИНВЕТ»



ОАО "Инвет"

ул. Заводская, 1,
211640, аг. Бигосово,
Верхнедвинский р-н,
Витебская обл.
тел.: +375 215 16 31 06,
факс: +375 215 16 31 06
e-mail: invet@vitebsk.by,
www.invet.by

БОКС ДЛЯ ТЕЛЯТ БСТМ-С

Бокс для телят предназначен для содержания телят в помещении или под навесом. Он устойчив к механическим воздействиям и климатическим факторам. Преимущества: бесконтактное содержание телят; конструкция препятствует образованию сквозняков, оптимальная температура содержания поддерживается за счет регулируемых вентиляционных отверстий; бокс легко собирается и разбирается для проведения дезинфекции, уборки и перепланировки. Размеры (Д × Ш × В): наружные – 2450 × 1230 × 1140 мм; внутренние – 2040 × 1090 × 1140 мм.



КОНТЕЙНЕР ДЛЯ ПЕСКА КП-250

Контейнер для песка КП-250 может использоваться для хранения песка как средства первичного пожаротушения, противогололедных реагентов в общественных местах, частных домах, квартирных товариществах, а также вдоль дорог, на автобусных и троллейбусных остановках, паркингах, железнодорожных и автобусных вокзалах. Размеры (Д × Ш × В): 1200 × 760 × 750 мм.

ОТКРЫТОЕ
АКЦИОНЕРНОЕ ОБЩЕСТВО
«ИНВЕТ»



ОАО "Инвет"

ул. Заводская, 1,
211640, аг. Бигосово,
Верхнедвинский р-н,
Витебская обл.
тел.: +375 215 16 31 06,
факс: +375 215 16 31 06
e-mail: invet@vitebsk.by,
www.invet.by

ОТКРЫТОЕ
АКЦИОНЕРНОЕ ОБЩЕСТВО
«ГОМЕЛЬСТРОЙМАТЕРИАЛЫ»



ул. Могилевская, 14,
246010, г. Гомель
тел.: +375 232 59 50 06,
факс: +375 232 59 51 18
e-mail: info@gstrmat.by,
gstrmat@mail.gomel.by,
www.oaogsm.by

ПЛИТЫ ТЕПЛОИЗОЛЯЦИОННЫЕ ИЗ МИНЕРАЛЬНОЙ ВАТЫ БЕЛТЕП МАРКИ ЛАЙТ ЭКСТРА ПТМ СТБ 1995-2009-T4-DS(23,90)-WS1

Плита марки ЛАЙТ ЭКСТРА применяется в качестве ненагруженной тепло-, звукоизоляции в горизонтальных, наклонных и вертикальных строительных конструкциях всех типов зданий, в том числе малоэтажного и коттеджного типа: скатных кровлях; мансардных помещениях; чердачных перекрытиях; полах на лагах с покрытием всех типов; каркасных стенах и перегородках. Применяется в качестве первого (внутреннего) слоя в вентилируемых системах утепления фасадов и кровель при устройстве двухслойной изоляции.



ЖАТКА ДЛЯ УБОРКИ ПОДСОЛНЕЧНИКА ЖБП-7

Жатка для уборки подсолнечника ЖБП-7 в агрегате с зерноуборочными самоходными комбайнами предназначена для уборки подсолнечника в любом направлении как при рядном, так и при сплошном посеве на равнинных полях с уклоном 8°. Оригинальная форма лифтеров в виде открытой емкости и расстояние между ними дают им возможность легко проникать в массу и, разделяя ее, сохранять вертикальное положение стеблей подсолнечника, позволяют собирать осыпавшиеся из корзинок семена и сами опавшие корзинки. Процент потерь при сборе урожая составляет не более 2 %.

ОТКРЫТОЕ
АКЦИОНЕРНОЕ ОБЩЕСТВО
«ГОМЕЛЬСКИЙ ЗАВОД
ЛИТЬЯ И НОРМАЛЕЙ»



ул. Могилевская, 16,
246010, г. Гомель
тел.: +375 232 59 61 31,
факс: +375 232 59 42 03
e-mail: post@gomelzlin.by,
www.gomelzlin.by

ОТКРЫТОЕ
АКЦИОНЕРНОЕ ОБЩЕСТВО
«ГОМСЕЛЬМАШ»



ГОМСЕЛЬМАШ

ул. Шоссейная, 41,
246004, г. Гомель
тел.: +375 232 53 08 66,
факс: +375 232 53 02 21
e-mail: post@gomselmash.by,
www.gomselmash.by

КОМБАЙН ЗЕРНОУБОРОЧНЫЙ САМОХОДНЫЙ GS12A1

Комбайн зерноуборочный самоходный GS12A1 – сочетание комфорта, проверенных временем технологий и технических решений. Производительность, универсальность, бережный обмолот, уборка сложных хлебов, простота – неоспоримые преимущества комбайна. Экономическая эффективность машины в сравнении с аналогами достигнута за счет высокой стабильной производительности, надежности и низких потерь зерна. Оригинальные конструктивные решения и особенности компоновки рабочих систем комбайна позволяют достигать максимальных результатов при умеренных энергозатратах.



ПРОВОЛОКА СТАЛЬНАЯ НИЗКОУГЛЕРОДИСТАЯ ОБЩЕГО НАЗНАЧЕНИЯ

Проволока стальная низкоуглеродистая широко применяется в строительстве для увязки арматуры, а также для изготовления различных изделий (гвоздей, сетки, ограждений и пр.). В зависимости от диаметра проволока поставляется в мотках с обвязкой стальной лентой с антикоррозионным покрытием либо на катушках с диаметром фланца 1 000 мм.

ОТКРЫТОЕ
АКЦИОНЕРНОЕ ОБЩЕСТВО
«БЕЛОРУССКИЙ
МЕТАЛЛУРГИЧЕСКИЙ ЗАВОД –
УПРАВЛЯЮЩАЯ КОМПАНИЯ
ХОЛДИНГА «БЕЛОРУССКАЯ
МЕТАЛЛУРГИЧЕСКАЯ
КОМПАНИЯ»



ул. Промышленная, 37,
247210, г. Жлобин,
Гомельская обл.
тел.: +375 2334 5 55 20,
факс: +375 2334 5 51 77
e-mail: ofwork@bmz.gomel.by,
www.belsteel.com

Новинка
года

ОТКРЫТОЕ
АКЦИОНЕРНОЕ ОБЩЕСТВО
«СВЕТЛОГОРСКИМВОЛОКНО»



ул. Заводская, 5,
247439, г. Светлогорск,
Гомельская обл.
тел.: +375 2342 3 77 77,
факс: +375 2342 4 82 60
e-mail: sohim@sohim.by,
www.sohim.by

ПЕРЧАТКИ МЕДИЦИНСКИЕ ДИАГНОСТИЧЕСКИЕ СМОТРОВЫЕ ОДНОРАЗОВЫЕ

Перчатки медицинские диагностические смотровые одноразовые выпускаются из бутадиен-акрилонитрильного полимера. Перчатки текстурированные, нестерильные, неопудренные. Выпускаются неокрашенные и окрашенные. Манжета перчатки закатана в венчик. Перчатки предназначены для одноразового использования при проведении медицинских исследований, медицинских осмотров, диагностических и терапевтических процедур с целью защиты рук медицинского персонала и создания барьера между пациентом и медицинским работником. Перчатки не токсичны, не радиоактивны.



ПРОВОД БАРЬЕРНЫЙ ЭЛЕКТРИЗУЕМЫЙ БЭ-БЭП.000

Провод предназначен для использования в качестве барьера в составе охранно-защитной дератизационной системы. Принцип действия заключается в воздействии высоковольтными импульсами тока на грызунов, проникающих на охраняемые объекты. К такого рода воздействию у грызунов не вырабатывается привыкания, а импульсы безопасны как для людей, так и для животных. Грызуны не погибают, а изгоняются. Изделие изготавливается на оборудовании, предназначенном для серийного выпуска кабельных изделий. Провод работает при импульсном напряжении с амплитудой до 15 кВ и температуре от минус 50 °С до 70 °С.

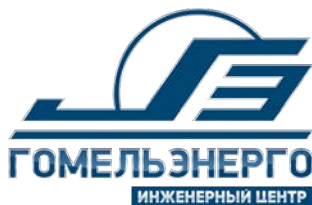
Новинка
года

ОТКРЫТОЕ
АКЦИОНЕРНОЕ ОБЩЕСТВО
«БЕЛАРУСКАБЕЛЬ»



ул. Октябрьская, 14,
247760, г. Мозырь,
Гомельская обл.
тел.: +375 236 24 77 29,
факс: +375 236 25 42 80
e-mail: vc@belaruskabel.by,
www.belaruskabel.by

ФИЛИАЛ
«ИНЖЕНЕРНЫЙ ЦЕНТР»
ГОМЕЛЬСКОГО
РЕСПУБЛИКАНСКОГО
УНИТАРНОГО ПРЕДПРИЯТИЯ
ЭЛЕКТРОЭНЕРГЕТИКИ
«ГОМЕЛЬЭНЕРГО»



ул. Барыкина, 321Б,
246020, г. Гомель
тел.: +375 234 06 23 93,
факс: +375 232 79 60 96
e-mail: in_center@
gomelenergo.by,
www.gomelenergo.by

ЩИТОК УЧЕТА ЭЛЕКТРОЭНЕРГИИ ВЫНОСНОЙ ЩУЭВ-У1

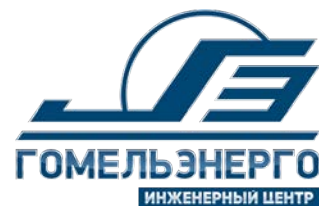
Щиток учета электроэнергии выносной ЩУЭВ-У1 предназначен для организации учета электроэнергии в однофазной и трехфазной сети при подключении жилых домов, отдельно стоящих зданий к электрическим сетям. Комплектация щитка предусматривает ввод и распределение электроэнергии, ее учет, защиту от перегрузок и токов короткого замыкания. Малогабаритная конструкция, антивандальное исполнение, высокий уровень электробезопасности, простота монтажа и эстетичный внешний вид щитков пользуются спросом у покупателей.



КРЕПЛЕНИЯ ПОЛИМЕРНЫЕ УНИВЕРСАЛЬНЫЕ

Крепления полимерные универсальные поставляются в комплекте со щитками учета энергии. Крепления имеют высокие прочностные характеристики, устойчивы к ультрафиолету и перепадам температуры. Благодаря разнообразию типов креплений – в зависимости от места монтажа щитка и вида ввода и вывода кабеля – заказчик имеет возможность выбрать необходимый способ монтажа щитка учета. Оптимально подобранный комплект пластмассовых деталей и необходимых крепежных материалов позволяет минимизировать затраты на монтажные работы при установке щитков.

ФИЛИАЛ
«ИНЖЕНЕРНЫЙ ЦЕНТР»
ГОМЕЛЬСКОГО
РЕСПУБЛИКАНСКОГО
УНИТАРНОГО ПРЕДПРИЯТИЯ
ЭЛЕКТРОЭНЕРGETИКИ
«ГОМЕЛЬЭНЕРГО»



ул. Барыкина, 321Б,
246020, г. Гомель
тел.: +375 234 06 23 93,
факс: +375 232 79 60 96
e-mail: in_center@
gomelenergo.by,
www.gomelenergo.by

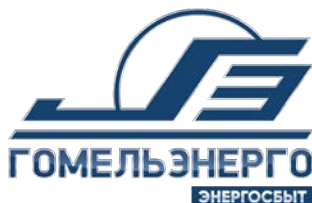
Новинка
года

ФИЛИАЛ
«ЭНЕРГОСБЫТ»
ГОМЕЛЬСКОГО
РЕСПУБЛИКАНСКОГО
УНИТАРНОГО ПРЕДПРИЯТИЯ
ЭЛЕКТРОЭНЕРГЕТИКИ
«ГОМЕЛЬЭНЕРГО»



СЧЕТЧИК ЭЛЕКТРИЧЕСКОЙ ЭНЕРГИИ ОДНОФАЗНЫЙ МНОГОФУНКЦИОНАЛЬНЫЙ «АИСТ-1-W10»

Электросчетчик применяется для учета активной электрической энергии в однофазных цепях переменного тока автономно или в составе автоматизированных систем контроля и учета электроэнергии (АСКУЭ). Особенностью данного прибора учета электроэнергии является возможность снятия измерительного блока с его основания, не демонтируя основание счетчика с электросчита, что позволяет увеличить производительность и обезопасить выполнение работ по замене прибора учета электроэнергии. Счетчик позволяет осуществлять дистанционный опрос показаний до 50 соседних электросчетчиков.



ул. Моисеенко, 3,
246050, г. Гомель
тел.: +375 232 49 33 59,
факс: +375 232 49 34 34
e-mail: energosbyt@
gomelenergo.by,
www.gomelenergo.by



ПОРТЛАНДЦЕМЕНТ ЦЕМ I 42,5Н ГОСТ 31108-2020

Портландцемент ЦЕМ I 42,5Н используется для высокопрочных бетонов и сборных железобетонных конструкций (обычных и предварительно напряженных), для гидравлических сооружений в пресной воде, для широкого круга строительных и ремонтных работ. Цемент отличается низким содержанием хлоридов; высокой прочностью; стабильностью показателей по срокам схватывания; высокой текучестью, что улучшает хранение цемента и скорость его загрузки.

ОТКРЫТОЕ
АКЦИОНЕРНОЕ ОБЩЕСТВО
«КРАСНОСЕЛЬСК-
СТРОЙМАТЕРИАЛЫ»



ул. Победы, 5, 231911,
г. п. Красносельский,
Волковвысский р-н,
Гродненская обл.
тел.: +375 1512 6 10 71,
факс: +375 1512 6 10 70
e-mail: info@cementby.by,
www.cementby.by

ОТКРЫТОЕ
АКЦИОНЕРНОЕ ОБЩЕСТВО
«КРАСНОСЕЛЬСК-
СТРОЙМАТЕРИАЛЫ»



ИЗВЕСТЬ СТРОИТЕЛЬНАЯ ВОЗДУШНАЯ КАЛЬЦИЕВАЯ ПОРОШКООБРАЗНАЯ ГИДРАТНАЯ БЕЗ ДОБАВОК 2 СОРТА ГОСТ 9179-2018

ул. Победы, 5, 231911,
г. п. Красносельский,
Волковысский р-н,
Гродненская обл.
тел.: +375 1512 6 10 71,
факс: +375 1512 6 10 70
e-mail: info@cementby.by,
www.cementby.by

Гидратную известь применяют в строительстве при производстве сухих строительных смесей, в химической промышленности для получения кальцинированной соды и карбида кальция. Известь используется также в сахарной промышленности и в сельском хозяйстве. Гидратная известь имеет стабильную активность; низкую влажность, высокую степень белизны и высокую пластичность; высокую степень дисперсности, обеспечивающую высокое качество известковых покрытий.



**ШТУКАТУРНЫЙ РАСТВОР ДЛЯ ВНУТРЕННИХ РАБОТ:
РАСТВОРНАЯ СМЕСЬ СУХАЯ ШТУКАТУРНАЯ
для выполнения внутренних работ, 223-30 СТБ 1307-2012**

Смесь предназначена для выравнивания стен из бетона, ячеистого бетона, кирпича под последующую отделку шпатлевкой или оклейку обоями. Может применяться как на больших поверхностях, так и для местного ремонта. Подходит для поверхностей с небольшой прочностью, может использоваться для выполнения работ как во влажных, так и в сухих помещениях. Смесь обладает высокой прочностью сцепления с основанием и паропроницаемостью, низкой влажностью и расслаиваемостью. Входящие в ее состав эфиры целлюлозы и крахмала придают смеси хорошую пластичность и легкость в укладывании.

**ОТКРЫТОЕ
АКЦИОНЕРНОЕ ОБЩЕСТВО
«КРАНОСЕЛЬСК-
СТРОЙМАТЕРИАЛЫ»**



ул. Победы, 5, 231911,
г. п. Красносельский,
Волковичский р-н,
Гродненская обл.
тел.: +375 1512 6 10 71,
факс: +375 1512 6 10 70
e-mail: info@cementby.by,
www.cementby.by

СОВМЕСТНОЕ ОБЩЕСТВО
С ОГРАНИЧЕННОЙ
ОТВЕТСТВЕННОСТЬЮ
«БЕЛ-ПЛАСТ ИНТЕРНЭШНЛ»



пр. Победы, 194А,
231300, г. Лида,
Гродненская обл.
тел.: +375 154 52 69 56,
факс: +375 154 52 69 18
e-mail: info@bel-plast.com,
www.bel-plast.com

УПАКОВКА И СРЕДСТВА УКУПОРОЧНЫЕ ПОЛИМЕРНЫЕ: БУТЫЛКА D4 HDL В КОМПЛЕКТЕ С КРЫШКОЙ HDL

Бутылка D4 HDL предназначена для бытовой химии и парфюмерно-косметической продукции. Изготавливается из полиэтилена с добавлением красителей, номинальная вместимость – 900 мл. Комплектуется винтовой крышкой HDL с мерной шкалой 30, 50 и 60 мл. Широкая горловина предназначена для упаковывания как жидких, так и сыпучих продуктов. Бутылка имеет высокую прочность, большой срок службы, устойчивость к агрессивным средам, после использования пригодна для вторичной переработки.



ОТКРЫТОЕ
АКЦИОНЕРНОЕ ОБЩЕСТВО
«ГРОДНО АЗОТ»

СРЕДСТВО ДЛЯ СНИЖЕНИЯ ВЫБРОСОВ ОКСИДОВ АЗОТА AUS-32



Средство для снижения выбросов оксидов азота AUS-32 (аналог AdBlue) используют как добавочную рабочую жидкость в дизельные двигатели стандартов «Евро-4», «Евро-5» и «Евро-6», которые оснащены селективным каталитическим преобразователем (SCR). Средство является сверхчистым восстановителем оксидов азота типа NO_x, применение которого гарантирует качественное и бесперебойное функционирование системы SCR в течение длительного срока эксплуатации. Использование технологии SCR обеспечивает оптимальную работу двигателя и сокращение расхода потребляемого топлива.

пр. Космонавтов, 100,
230013, г. Гродно
тел.: +375 154 79 46 50,
факс: +375 154 79 56 23
e-mail: oao@azot.com.by,
www.azot.by

ОТКРЫТОЕ
АКЦИОНЕРНОЕ ОБЩЕСТВО
«ГРОДНЕНСКИЙ ЗАВОД
ТОРГОВОГО
МАШИНОСТРОЕНИЯ»



ГРОДТОРГМАШ

ул. Тимирязева, 16,
230023, г. Гродно
тел.: +375 152 62 50 85,
+375 152 62 50 86,
+375 33 300 50 90,
факс: +375 152 62 50 74
e-mail: [torgmash@
mail.grodno.by](mailto:torgmash@mail.grodno.by),
www.grodtorgmash.com



ЭЛЕКТРОВОДОНАГРЕВАТЕЛИ ПРОТОЧНЫЕ ЗАКРЫТЫЕ ЭВПЗ

Электроводонагреватели проточные закрытые ЭВПЗ предназначены для быстрого нагрева воды ниже точки кипения на предприятиях торговли, общественного питания, сельского хозяйства и в быту. Включение и нагрев происходят только при расходе воды: для ЭВПЗ-15 – 220–200 л/ч, ЭВПЗ-24 – 400–360 л/ч, ЭВПЗ-30 – 460–420 л/ч. Температура на выходе составляет 50–80 °С. Дополнительно ЭВПЗ-24, ЭВПЗ-30 оснащены переключателем, позволяющим понижать мощность.



МАШИНА ПОСУДОМОЕЧНАЯ УНИВЕРСАЛЬНАЯ МПУ-700М

Машина предназначена для мытья в кассетах столовой посуды: тарелок, суповых мисок, стаканов, столовых приборов и подносов на предприятиях общественного питания с числом посадочных мест до 50 с применением моющих и ополаскивающих средств. Машина изготавливается с электронным программным управлением. Машина работает как при горячем, так и при холодном водоснабжении и предназначена для постоянного подключения к системе водоснабжения. По требованию заказчика базовая комплектация машины может быть расширена дополнительно.

ОТКРЫТОЕ
АКЦИОНЕРНОЕ ОБЩЕСТВО
«ГРОДНЕНСКИЙ ЗАВОД
ТОРГОВОГО
МАШИНОСТРОЕНИЯ»



ГРОДТОРГМАШ

ул. Тимирязева, 16,
230023, г. Гродно
тел.: +375 152 62 50 85,
+375 152 62 50 86,
+375 33 300 50 90,
факс: +375 152 62 50 74
e-mail: [torgmash@
mail.grodno.by](mailto:torgmash@mail.grodno.by),
www.grodortorgmash.com

ОТКРЫТОЕ
АКЦИОНЕРНОЕ ОБЩЕСТВО
«ГРОДНЕНСКИЙ ЗАВОД
ТОРГОВОГО
МАШИНОСТРОЕНИЯ»



ГРОДТОРГМАШ

ул. Тимирязева, 16,
230023, г. Гродно
тел.: +375 152 62 50 85,
+375 152 62 50 86,
+375 33 300 50 90,
факс: +375 152 62 50 74
e-mail: [torgmash@
mail.grodno.by](mailto:torgmash@mail.grodno.by),
www.grodorgmash.com

МАШИНЫ ДЛЯ МОЙКИ ТАРЫ ММТ

Машины для мойки тары ММТ предназначены для использования в промышленности для автоматизированной мойки многооборотной пластиковой тары, пластиковых ящиков (тарированных, складских, для заморозки, универсальных, финпаков), пластиковых универсальных контейнеров, евролотков, корзин покупательских, а также предметов технического назначения, размещенных в кассетах. Мойка производится с помощью моющего раствора, подающегося под высоким давлением через форсунки. Машины используются в предприятиях пищевой промышленности.



РЕСПУБЛИКАНСКОЕ
ДОЧЕРНЕЕ УНИТАРНОЕ
ПРОИЗВОДСТВЕННОЕ
ПРЕДПРИЯТИЕ
«КОНУС» РЕСПУБЛИКАНСКОГО
УНИТАРНОГО ПРЕДПРИЯТИЯ
«НАУЧНО-ПРАКТИЧЕСКИЙ
ЦЕНТР НАЦИОНАЛЬНОЙ
АКАДЕМИИ НАУК БЕЛАРУСИ
ПО МЕХАНИЗАЦИИ
СЕЛЬСКОГО ХОЗЯЙСТВА»

ОКАЗАНИЕ УСЛУГ ПО НАНЕСЕНИЮ МЕТАЛЛИЧЕСКИХ ПОКРЫТИЙ НА МЕТАЛЛЫ (ОЦИНКОВАНИЕ ИЗДЕЛИЙ И (ИЛИ) МЕТАЛЛОКОНСТРУКЦИЙ)

Оказание услуг по нанесению металлических покрытий на металлы (оцинкование изделий и (или) металлоконструкций) осуществляется на современном оборудовании с применением новейших технологий методом погружения изделий в расплав металлического цинка. Оцинкование, которое продлевает срок службы изделия до первого ремонта защитного покрытия до 25–30 лет, является наиболее экономичной защитой металла от коррозии. Оборудование позволяет осуществлять оцинкование различных конструкций массой до 6 тонн с габаритными размерами 14,5 × 1,6 × 3,2 м.



ул. Заводская, 5,
231293, г. Лида,
Гродненская обл.
тел.: +375 154 60 30 19,
факс: +375 154 60 34 03
e-mail: market@konus.by,
www.konus.by

ОТКРЫТОЕ
АКЦИОНЕРНОЕ ОБЩЕСТВО
«МИНСКИЙ ТРАКТОРНЫЙ
ЗАВОД»

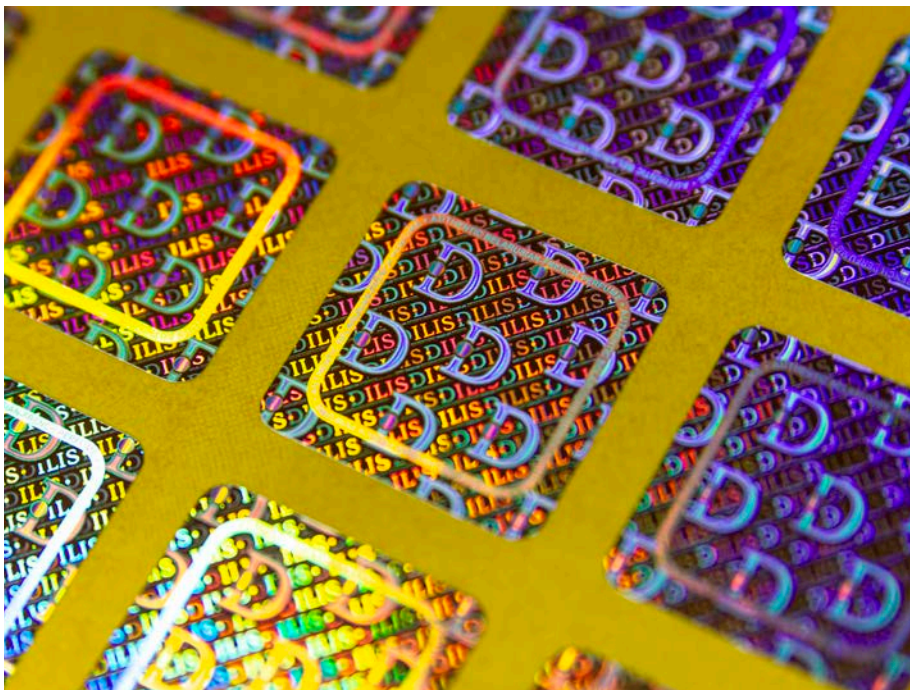


 **BELARUS**

ТРАКТОР «BELARUS – 1222.3»

ул. Долгобродская, 29,
комн. 201,
220070, г. Минск
тел.: +375 17 246 60 09,
факс: +375 17 398 89 50
e-mail: sales@mtz.by,
www.mtz.by

Модернизированный универсально-пропашной колесный трактор тягового класса 2, колесная формула 4К4. Имеет двигатель Д-260.2S2 экологической ступени Stage-II мощностью 136 л. с. Трактор «BELARUS – 1222.3» предназначен для выполнения различных сельскохозяйственных работ с навесными, полунавесными и прицепными машинами и орудиями; транспортных работ. Электронный блок электрогидравлической гидро-навесной системы легко регулируется и позволяет более точно задавать параметры глубины обработки почвы и тяговое сопротивление агрегата, что улучшает качество обработки почвы и снижает ударные нагрузки на трактор.



НАКЛЕЙКА ГОЛОГРАФИЧЕСКАЯ

Наклейка голографическая позволяет наиболее эффективно и оригинально защитить продукцию и гарантировать ее подлинность, привлечь внимание потребителей. Дизайн разрабатывается на основе пожеланий или эскиза заказчика.

ЗАКРЫТОЕ
АКЦИОНЕРНОЕ ОБЩЕСТВО
«ГОЛОГРАФИЧЕСКАЯ
ИНДУСТРИЯ»

 Голографическая **Индустрия**
закрытое акционерное общество

пер. Калинина, 12,
220012, г. Минск
тел.: +375 17 281 77 34,
факс: +375 17 280 01 31
e-mail: info@holography.by,
www.holography.by

ЗАКРЫТОЕ
АКЦИОНЕРНОЕ ОБЩЕСТВО
«ГОЛОГРАФИЧЕСКАЯ
ИНДУСТРИЯ»



Н Голографическая **Индустрия**
закрытое акционерное общество

НАКЛЕЙКА СО СКРЕТЧ СЛОЕМ

пер. Калинина, 12,
220012, г. Минск
тел.: +375 17 281 77 34,
факс: +375 17 280 01 31
e-mail: info@holography.by,
www.holography.by

Наклейка со скретч слоем состоит из двух слоев. Верхний слой с голографическим изображением защищает находящуюся под ним информацию. Для раскрытия информации защитный слой необходимо удалить. Дизайн голограммы разрабатывается индивидуально и содержит набор визуальных и защитных элементов.



МАСЛА РЕДУКТОРНЫЕ

Масла редукторные предназначены для применения в зубчатых передачах современного импортного промышленного оборудования, требующего использования высококачественных легированных масел с повышенными противоизносными, смазочными противозадирными и антикоррозионными свойствами. Масла редукторные могут использоваться в циркуляционных и разбрызгивающих системах различных механизмов, работающих при повышенных нагрузках, в узлах трения автоматических прессов горячей штамповки и других тяжело нагруженных узлах промышленного оборудования.

ОТКРЫТОЕ
АКЦИОНЕРНОЕ ОБЩЕСТВО
«ЗАВОД ГОРНОГО ВОСКА»



ул. Партизанская, 2,
222823, г. п. Свислочь,
Пуховичский р-н,
Минская обл.
тел.: +375 1713 2 47 02,
факс: +375 1713 2 48 44
e-mail: belwax@belwax.by,
www.belwax.by

ОТКРЫТОЕ
АКЦИОНЕРНОЕ ОБЩЕСТВО
«ЗАВОД ГОРНОГО ВОСКА»



Воск монтажный
Installation wax



ул. Партизанская, 2,
222823, г. п. Свислочь,
Пуховичский р-н,
Минская обл.
тел.: +375 1713 2 47 02,
факс: +375 1713 2 48 44
e-mail: belwax@belwax.by,
www.belwax.by

ВОСК МОНТАЖНЫЙ

Воск монтажный представляет собой однородную мазеобразную массу от светло-желтого до светло-коричневого цвета без механических примесей. Предназначен для использования в шиномонтажных работах для облегчения установки шин на диски. Применение воска помогает уменьшить трение между шиной и диском, что позволяет легче установить шину на место и избежать повреждения шины или диска. Паста значительно снижает вероятность повреждения борта шины, устраняет небольшие утечки воздуха между бортом бескамерной шины и диском, защищает диски от коррозии.



ОТКРЫТОЕ
АКЦИОНЕРНОЕ ОБЩЕСТВО
«БОРИСОВСКИЙ
ШПАЛОПРОПИТОЧНЫЙ
ЗАВОД»

ШПАЛЫ ДЕРЕВЯННЫЕ ДЛЯ ЖЕЛЕЗНЫХ ДОРОГ ШИРОКОЙ КОЛЕИ, ПРОПИТАННЫЕ ЗАЩИТНЫМ СРЕДСТВОМ СМПС

Шпалы деревянные для железных дорог широкой колеи, пропитанные защитным средством СМПС, изготавливаются на современном оборудовании, позволяющем обрабатывать древесину методом «вакуум — давление — вакуум», что обеспечивает высокое качество продукции. Средство защитное СМПС для пропитки древесины представляет собой масло сланцевое, которое является высокоэффективным антисептиком и обеспечивает высокую биозащиту шпал.



ул. Сенная, 5, 222516,
г. Борисов, Минская обл.
тел.: +375 177 90 01 12,
факс: +375 177 90 01 12
e-mail: info@shpala.by,
www.shpala.by

ОТКРЫТОЕ
АКЦИОНЕРНОЕ ОБЩЕСТВО
«БОРИСОВСКИЙ
ШПАЛОПРОПИТОЧНЫЙ ЗАВОД»



ул. Сенная, 5, 222516,
г. Борисов, Минская обл.
тел.: +375 177 90 01 12,
факс: +375 177 90 01 12
e-mail: info@shpala.by,
www.shpala.by

ШПАЛЫ ДЕРЕВЯННЫЕ ДЛЯ ЖЕЛЕЗНЫХ ДОРОГ ШИРОКОЙ КОЛЕИ, ПРОПИТАННЫЕ ВОДОРАСТВОРИМЫМ АНТИСЕПТИКОМ TANALITH E

Шпалы деревянные для железных дорог широкой колеи, пропитанные водорастворимым антисептиком TANALITH E, – материал верхнего строения железнодорожного пути. Консервант-антисептик для древесины TANALITH E надежно и эффективно защищает дерево от гниения, плесени и воздействия насекомых при контакте с землей (водой) или без контакта в условиях повышенной влажности.



КАНИСТРЫ ОБЪЕМОМ 10 И 20 Л

Канистры предназначены для хранения и транспортировки широкого спектра жидких продуктов, в том числе агрессивных и газовыделяющих веществ. Канистры производятся на высокотехнологичном оборудовании и проходят многоступенчатый контроль качества. В технологическом процессе используются системы распределения сырья, которые позволяют направлять его в «проблемные» области заготовки, исключая уменьшение толщины стенок и углов готового изделия. Это обеспечивает высокую устойчивость канистры к механическим воздействиям.

ОТКРЫТОЕ
АКЦИОНЕРНОЕ ОБЩЕСТВО
«БОРИСОВСКИЙ ЗАВОД
ПЛАСТМАССОВЫХ ИЗДЕЛИЙ»



ул. Даумана, 97,
222511, г. Борисов,
Минская обл.
тел.: +375 177 79 08 00,
факс: +375 177 79 08 08
e-mail: bzpi@bzpi.by,
www.bzpi.by

ОТКРЫТОЕ
АКЦИОНЕРНОЕ ОБЩЕСТВО
«РАДОШКОВИЧСКИЙ
КЕРАМИЧЕСКИЙ ЗАВОД»



CeglaR

222322,
Радошковичский с/с, 3,
Молодечненский р-н,
Минская обл.
тел.: +375 176 74 14 30,
+375 33 689 80 80,
+375 29 689 80 80,
факс: +375 176 74 14 37
e-mail: info@ceglar.by,
sbut@ceglar.by,
www.ceglar.by

БЛОКИ КЕРАМИЧЕСКИЕ ПОРИЗОВАННЫЕ ПУСТОТЕЛЫЕ ПАЗО-ГРЕБНЕВЫЕ РАЗМЕРОМ 380 × 250 × 219 ММ

Высокотехнологичный строительный материал, представляющий собой замену пустотелому кирпичу, получаемый способом формования и обжига глины. При производстве блоков реализованы все преимущества поризованной керамики: экономичность, экологичность, хорошая вентиляция, низкая теплопроводность. Блоки предназначены в основном для возведения наружных стен с утеплителем и последующего оштукатуривания фасада. Стены из такого материала не будут утяжелять конструкцию и оказывать дополнительную нагрузку на фундамент.



КОМПЛЕКС САМОХОДНЫЙ ПОГРУЗОЧНО-КОНВЕЙЕРНЫЙ СПКК-500

Комплекс предназначен для разгрузки сыпучего материала из закрытого склада. Изделие сконструировано как самоходная машина, которая перемещается по рельсам и опирается на колеса механизма передвижения. Комплекс отвечает современным требованиям безопасности, предъявляемым к машинам и оборудованию; оснащается системой управления на программируемом логическом контроллере, который собирает информацию от датчиков и обеспечивает защиту от аварийных ситуаций. Отличается от аналогов своей надежностью, высокими технологическими характеристиками, простотой обслуживания.

ЗАКРЫТОЕ
АКЦИОНЕРНОЕ ОБЩЕСТВО
«СОЛИГОРСКИЙ
ИНСТИТУТ ПРОБЛЕМ
РЕСУРСОБЕРЕЖЕНИЯ
С ОПЫТНЫМ
ПРОИЗВОДСТВОМ»



ул. Козлова, 69,
223710, г. Солигорск,
Минская обл.
тел.: +375 174 24 50 00,
факс: +375 174 24 57 77
e-mail: marketing@sipr.by,
ipr@sipr.by,
www.sipr.by

ЗАКРЫТОЕ АКЦИОНЕРНОЕ
ОБЩЕСТВО «АВГУСТ-БЕЛ»



avgust 
crop protection

ГЕРБИЦИД «БАЛЕРИНА® ФОРТЕ»

222852, а/я 81, п. Дружный,
Пуховичский р-н,
Минская обл.
тел.: +375 17 13 93 800,
факс: +375 17 13 93 903
e-mail: bel-mail@avgust.com,
www.avgust.com

Трехкомпонентный гербицид с усиленным действием против двудольных сорняков на посевах зерновых и кукурузы. Обладает увеличенной эффективностью против широкого спектра однолетних двудольных и многолетних корнеотпрысковых сорняков за счет наличия в составе пиклорама. Контролирует несколько «волн» падалицы подсолнечника. Предотвращает появление резистентности у сорных растений. Может применяться до фазы второго междоузлия зерновых культур.



ГЕРБИЦИД «ФУЛТАЙМ»

Системный гербицид с почвенным действием для защиты кукурузы от однолетних и многолетних двудольных и злаковых сорняков. Исключительно эффективен против широчайшего спектра сорняков. Контролирует трудноискоренимые виды (осот, паслен, вьюнок, хвощ). Сдерживает последующие «волны» сорняков. Может применяться в фазе от 3 до 8 листьев кукурузы. Не нуждается в добавлении препарата-партнера.

ЗАКРЫТОЕ АКЦИОНЕРНОЕ
ОБЩЕСТВО «АВГУСТ-БЕЛ»

avgust 
crop protection

222852, а/я 81, п. Дружный,
Пуховичский р-н,
Минская обл.
тел.: +375 17 13 93 800,
факс: +375 17 13 93 903
e-mail: bel-mail@avgust.com,
www.avgust.com

ОТКРЫТОЕ
АКЦИОНЕРНОЕ ОБЩЕСТВО
«АМКОДОР» – УПРАВЛЯЮЩАЯ
КОМПАНИЯ ХОЛДИНГА»



ЭКСКАВАТОР-ПОГРУЗЧИК АМКОДОР 732

ул. Петруся Бровки, 8,
220013, г. Минск
тел.: +375 17 385 68 06,
факс: +375 17 281 78 88
e-mail: kanz@amkodor.by,
www.amkodor.by

Экскаватор-погрузчик АМКОДОР 732 предназначен для выполнения следующих работ: при использовании в режиме погрузчика – погрузочно-разгрузочных работ с сыпучими и мелкокусковыми материалами, транспортирования на небольшие расстояния, планировки строительных площадок, засыпки ям, траншей; в режиме экскаватора (обратной лопаты) – земляных работ с выгрузкой в транспортные средства и отвал; может быть оборудован телескопической рукоятью заднего экскаваторного оборудования.



ОТКРЫТОЕ
АКЦИОНЕРНОЕ ОБЩЕСТВО
«АМКОДОР» – УПРАВЛЯЮЩАЯ
КОМПАНИЯ ХОЛДИНГА»

ПОГРУЗЧИК С ТЕЛЕСКОПИЧЕСКОЙ СТРЕЛОЙ АМКОДОР Т400-70



Погрузчик с телескопической стрелой АМКОДОР Т400-70 предназначен для выполнения погрузочно-разгрузочных работ с сыпучими, кусковыми, объемными, вязкими материалами, штучными грузами, а также для производства монтажных работ. Погрузчик включает в себя самоходное шасси со смонтированным на нем рабочим оборудованием. Погрузчик оборудован системой безопасности, защищающей от потери продольной устойчивости.

ул. Петруся Бровки, 8,
220013, г. Минск
тел.: +375 17 385 68 06,
факс: +375 17 281 78 88
e-mail: kanz@amkodor.by,
www.amkodor.by

ОБЩЕСТВО
С ОГРАНИЧЕННОЙ
ОТВЕТСТВЕННОСТЬЮ
«ИНСТИТУТ ГОРНОЙ
ЭЛЕКТРОТЕХНИКИ И
АВТОМАТИЗАЦИИ»



IGEA™

ИНСТИТУТ ГОРНОЙ ЭЛЕКТРОТЕХНИКИ
И АВТОМАТИЗАЦИИ

223710,
Метявичское шоссе, 5/3-2,
Солигорский р-н,
Минская обл.
тел.: +375 174 3333 18,
факс: +375 174 3333 18
e-mail: info@igea.by,
www.igea.by

СТАНЦИИ УПРАВЛЕНИЯ РУДНИЧНЫЕ ВЗРЫВОЗАЩИЩЕННЫЕ СУ-РВ

Станции управления рудничные взрывозащищенные СУ-РВ предназначены для дистанционного управления, защиты от токов перегрузки и короткого замыкания асинхронных электродвигателей с короткозамкнутым ротором и отходящих присоединений в рудничных электрических сетях с изолированной нейтралью трансформатора. СУ-РВ изготавливаются с учетом индивидуальных требований заказчика в зависимости от условий эксплуатации и технологического процесса на объекте.



КРАН КОЗЛОВОЙ ЭЛЕКТРИЧЕСКИЙ ДВУХБАЛОЧНЫЙ

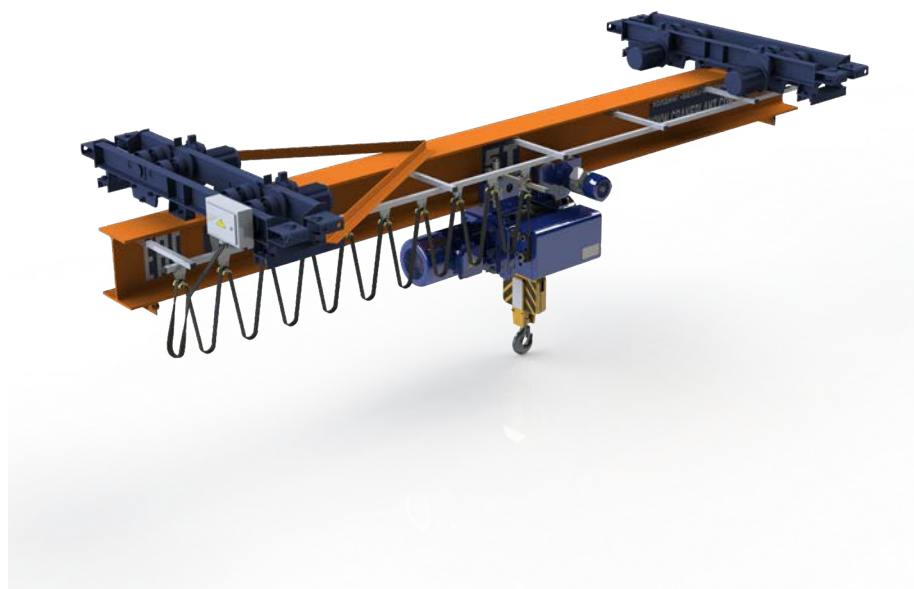
Кран козловой относится к кранам мостового типа, мост которого опирается с помощью опорных стоек на рельсы подкранового пути. Внедрены и применяются в выпускаемых кранах новые конструктивные решения: дополнительные силовые элементы металлоконструкции, схема механизма передвижения с 16 колесами, гидравлические буфера, программируемый линейный контактор с реализацией алгоритмов противораскачки груза. За счет нововведений расширен диапазон характеристик выпущенных кранов: увеличены размер рабочего вылета консоли, высота подъема.

ОТКРЫТОЕ
АКЦИОНЕРНОЕ ОБЩЕСТВО
«КРАНОВЫЙ ЗАВОД»



ул. Ленина, 27, корп. 1,
223610, г. Слуцк,
Минская обл.
тел.: +375 1795 5 24 46,
факс: +375 1795 5 24 46
e-mail: info@gpo.by,
www.cranepant.com

ОТКРЫТОЕ
АКЦИОНЕРНОЕ ОБЩЕСТВО
«КРАНОВЫЙ ЗАВОД»



ул. Ленина, 27, корп. 1,
223610, г. Слуцк,
Минская обл.
тел.: +375 1795 5 24 46,
факс: +375 1795 5 24 46
e-mail: info@gpo.by,
www.cranepant.com

КРАН МОСТОВОЙ ПОДВЕСНОЙ

Кран мостовой подвесной – это грузоподъемный кран мостового типа, мост которого подвешен к нижним полкам надземного кранового пути, как правило, типовое решение при проектировании складских и промышленных помещений. Данный тип кранов получает широкое применение за счет различных моделей кранов, разработанных для использования в специальных условиях (агрессивная среда, взрывоопасная пыль и т. п.). В зависимости от проекта здания различают двух- и трехопорные краны.



ДАТЧИК РАССТОЯНИЯ EUROSENS MWS

Датчик расстояния eurosens MWS решает вопрос измерения уровней различных жидкостей и сыпучих материалов, а также расстояния от объекта измерения до среды бесконтактным методом. Принцип работы заключается в излучении микроволн, часть из которых, отражаясь от измеряемой среды, возвращается в приемник, который преобразует полученную информацию для передачи данных на сервер мониторинга или внешний контроллер. Возможна установка датчика на любое транспортное средство, технологический транспорт, технологические производственные линии.

ЗАКРЫТОЕ
АКЦИОНЕРНОЕ ОБЩЕСТВО
«МЕХАТРОНИКА»



ул. 17 Сентября, 30, а/я 20,
222417, г. Вилейка,
Минская обл.
тел.: +375 1771 3 30 11,
факс: +375 1771 2 41 90
e-mail: office@mechatronics.by,
www.mechatronics.by

ОТКРЫТОЕ
АКЦИОНЕРНОЕ ОБЩЕСТВО
«МИНСКЖЕЛЕЗОБЕТОН»



ул. Кабушкина, 66А,
220118, г. Минск
тел.: +375 17 390 80 02,
факс: +375 17 390 80 53
e-mail: minskbeton@mgb.by,
www.mgb.by

ПЕРЕМЫЧКИ ЖЕЛЕЗОБЕТОННЫЕ С НАПРЯГАЕМОЙ АРМАТУРОЙ ТИПОВ ПБ, ПГ, ПП

Перемычки железобетонные с напрягаемой арматурой предназначены для перекрытия проемов в каменных стенах зданий и сооружений различного назначения. Перемычки производятся трех различных видов: ПБ (брусковые); ПГ (г-образные) – представляют собой г-образное изделие, дополненное особым выступом, благодаря которому происходит надежный упор изделия на основу; ПП (плиточные) – применяются с целью образования крепкой арки над оконными и дверными проемами. Класс бетона по прочности на сжатие – не ниже С30/37 (во всех типах перемычек).



АВТОМОБИЛЬ СПЕЦИАЛЬНЫЙ «ЛЮБАВА» В КОМПЛЕКТАЦИИ «МОБИЛЬНЫЙ ПУНКТ УПРАВЛЕНИЯ МЧС» НА БАЗЕ ШАССИ МАЗ-6317

Автомобиль специальный «Любава» в комплектации «Мобильный пункт управления МЧС» на базе шасси МАЗ-6317 предназначен для организации управления силами и средствами ликвидации чрезвычайной ситуации; обеспечения связи с органами управления, подразделениями, центрами оперативного управления и подвижными пунктами связи МЧС; задействования в ходе общественно-массовых мероприятий; размещения должностных лиц и создания условий для работы и отдыха.

ОБЩЕСТВО С ОГРАНИЧЕННОЙ
ОТВЕТСТВЕННОСТЬЮ
«НПП ИНЖИНИРИНГ АВТО»

Любава

222211, каб. 2-15, здание
многофункциональное,
аг. Курково,
Смолевичский р-н,
Минская обл.
тел.: +375 17 320 47 77,
факс: +375 17 320 47 77
e-mail: info@lubava.by,
www.lubava.by

ОТКРЫТОЕ
АКЦИОНЕРНОЕ ОБЩЕСТВО
«МОГИЛЕВСКИЙ ЗАВОД
ЛИФТОВОГО
МАШИНОСТРОЕНИЯ»



пр. Мира, 42,
212798, г. Могилев
тел.: +375 222 74 08 33,
факс: +375 222 74 08 96
e-mail: liftmach@liftmach.by,
www.liftmach.by



ЛИФТ ПАССАЖИРСКИЙ ЛП-0401К

Лифт пассажирский ЛП-0401К предназначен для установки в жилых и общественных зданиях. Имеет современный дизайн и широкий выбор вариантов отделки кабины, антивандальные кнопки панели управления с подсветкой, двери шахты и кабину, окрашенные устойчивыми к механическим повреждениям порошковыми эмалями. Лифт комплектуется современной микропроцессорной станцией управления, частотными регуляторами скорости главного привода и привода дверей кабины, что позволяет экономить электроэнергию, обеспечивать плавность движения кабины, увеличивать ресурс работы электродвигателя и редуктора.



ТРАКТОР «БЕЛАРУС-622»

Трактор «БЕЛАРУС-622» воплощает в себе идеальное сочетание параметров, наиболее важных для фермера: компактные размеры трактора, оптимальная мощность двигателя, комфорт в сочетании с современным дизайном. Универсальное переднее и заднее трехточечное навесное устройство и широкий диапазон скоростей позволяют использовать обширный ассортимент навесного и прицепного оборудования. Высокий диапазон скоростей, современный дизайн и панорамная кабина позволяют достичь максимального удобства в работе оператора.

ОТКРЫТОЕ
АКЦИОНЕРНОЕ ОБЩЕСТВО
«БОБРУЙСКИЙ ЗАВОД
ТРАКТОРНЫХ ДЕТАЛЕЙ И
АГРЕГАТОВ»



ул. Бахарова, 225,
213805, г. Бобруйск,
Могилевская обл.
тел.: +375 225 45 05 67,
факс: +375 225 45 05 52
e-mail: info@bztlda.by,
www.bztlda.com

ОТКРЫТОЕ
АКЦИОНЕРНОЕ ОБЩЕСТВО
«БЕЛОРУССКИЙ ЦЕМЕНТНЫЙ
ЗАВОД»



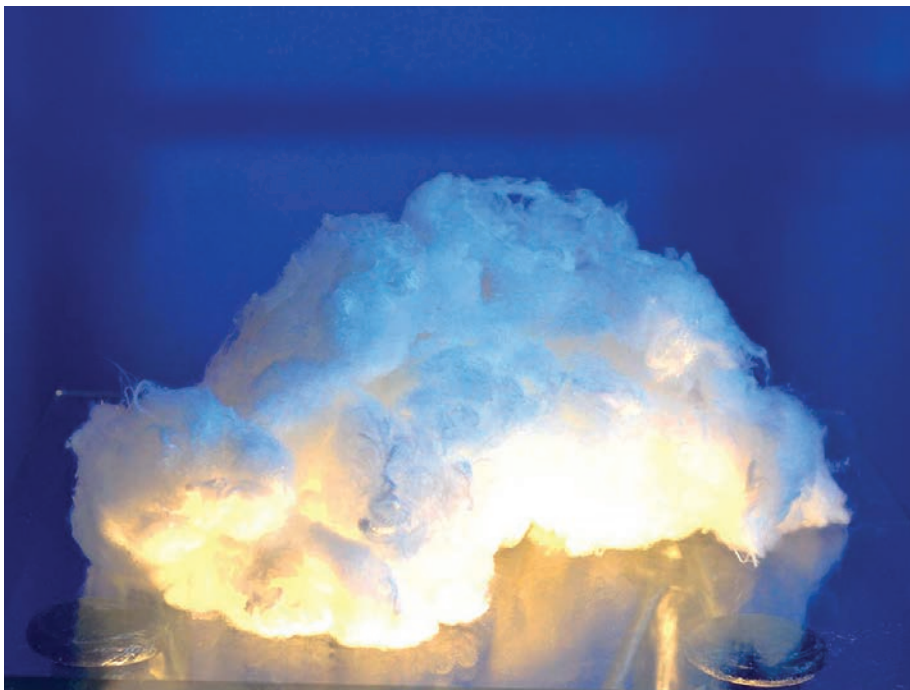

БЕЛОРУССКИЙ
ЦЕМЕНТНЫЙ ЗАВОД

www.belcement.by

ул. Юношеская, 117,
213654, г. Костюковичи,
Могилевская обл.
тел.: +375 2245 7 26 50,
факс: +375 2245 5 00 95
e-mail: info@belcement.by,
www.belcement.by

ПОРТЛАНДЦЕМЕНТ ЦЕМ I 42,5Н ГОСТ 31108-2020

Портландцемент ЦЕМ I 42,5Н ГОСТ 31108-2020 – основной вяжущий компонент в строительных смесях, бетонах. Применяется для изготовления высокопрочных сборных обычных и предварительно напряженных железобетонных конструкций; для монолитных железобетонных конструкций; при проведении аварийных ремонтных и восстановительных работ ввиду высокой начальной прочности бетонов; для гидротехнических сооружений; при производстве бетонных работ с быстрой распалубкой и для зимних бетонных работ по способу «термоса» с использованием дополнительного обогрева.



ВОЛОКНО П/Э МАТИРОВАННОЕ СТАНДАРТ 0,17 ТЕКС

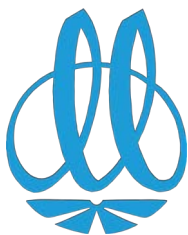
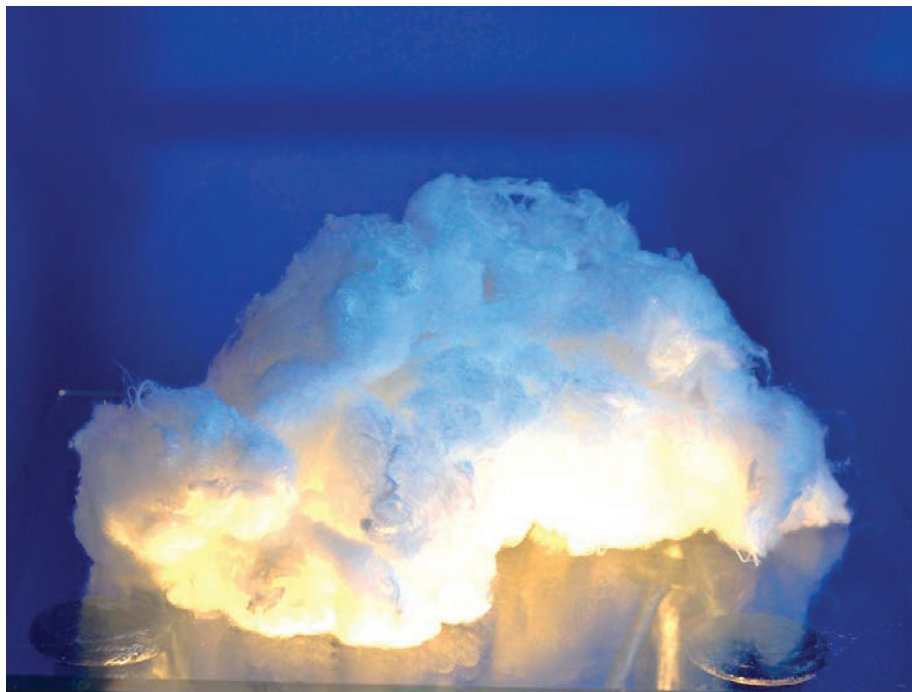
Волокно изготовлено на основе терефталевой кислоты и предназначено для производства текстиля и нетканых материалов. При нормальных условиях не оказывает вредного воздействия на организм человека и окружающую среду. Химически инертно, устойчиво к окислению, нерастворимо в воде. Удельная разрывная нагрузка составляет не менее 580 мН/текс.

ОТКРЫТОЕ
АКЦИОНЕРНОЕ ОБЩЕСТВО
«МОГИЛЕВХИМВОЛОКНО»



212035, г. Могилев-35
тел.: +375 222 49 91 17,
факс: +375 222 76 40 11
e-mail: [mogilev@
khimvolokno.by](mailto:mogilev@khimvolokno.by),
www.khimvolokno.by

ОТКРЫТОЕ
АКЦИОНЕРНОЕ ОБЩЕСТВО
«МОГИЛЕВХИМВОЛОКНО»



212035, г. Могилев-35
тел.: +375 222 49 91 17,
факс: +375 222 76 40 11
e-mail: mogilev@
khimvolokno.by,
www.khimvolokno.by

**ВОЛОКНО ПОЛИЭФИРНОЕ ХЛОПКОВОГО ТИПА
МАТИРОВАННОЕ, НЕОКРАШЕННОЕ, ИЗВИТОЕ
НОМИНАЛЬНОЙ ЛИНЕЙНОЙ ПЛОТНОСТИ 0,17 ТЕКС**

Волокно не гидролизуеться, не окисляется, не плесневеет, устойчиво к действию кислот, щелочей, ПАВ. Безопасно для переработки в хлопчатобумажных, шелковых, льняных, шерстяных тканях, трикотажных полотнах для одежды, текстильно-галантерейных и других текстильных изделиях. Не выделяет в окружающую среду токсичных веществ и не оказывает вредного влияния на организм человека при непосредственном контакте.



НИТЬ П/Э МАЛОУСАДОЧНАЯ С ПОВЫШЕННОЙ АДГЕЗИЕЙ ЛИНЕЙНОЙ ПЛОТНОСТИ 454 ТЕКС Z 60

Высокопрочная нить п/э малоусадочная с низким удлинением предназначена для производства корд-шнуров, тканей для конвейерных лент, геотекстиля и других технических изделий. При нормальных условиях не оказывает вредного воздействия на организм человека и окружающую среду, химически инертна, устойчива к окислению, нерастворима в воде.

ОТКРЫТОЕ
АКЦИОНЕРНОЕ ОБЩЕСТВО
«МОГИЛЕВХИМВОЛОКНО»



212035, г. Могилев-35
тел.: +375 222 49 91 17,
факс: +375 222 76 40 11
e-mail: mogilev@khimvolokno.by,
www.khimvolokno.by

ОТКРЫТОЕ
АКЦИОНЕРНОЕ ОБЩЕСТВО
«КРИЧЕВЦЕМЕНТНОШИФЕР»

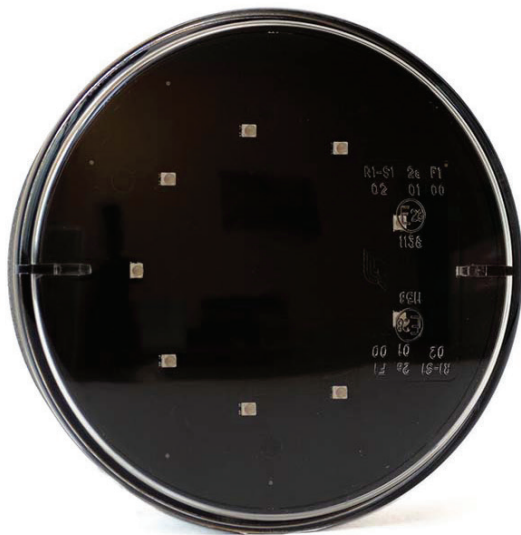


213493, Краснобудский с/с, 2,
АБК в районе месторождения
Каменка, Кричевский р-н,
Могилевская обл.
тел.: +375 2241 2 09 09,
+375 2241 2 09 10,
факс: +375 2241 2 09 25
e-mail: prim@kcsh.by,
www.kcsh.by



ПОРТЛАНДЦЕМЕНТ ПЕСЧАНИСТЫЙ МАРКИ ПО ПРОЧНОСТИ НА СЖАТИЕ 500: ПЦП 500 СТБ 2115-2010

Портландцемент используют для строительных работ, производства строительных растворов и бетонов. Применяется для любых видов бетона (тяжелых, мелкозернистых, легких и ячеистых) без изменения рецептурных составов и удельных норм расхода компонентов. Используется в бетонных и железобетонных конструкциях, в гидротехническом строительстве, в производстве пенобетона. Имеет пониженное тепловыделение в процессе гидратации, хорошие антикоррозионные свойства и стойкость к деформации.



ФОНАРЬ ЗАДНЕГО УКАЗАТЕЛЯ ПОВОРОТА ФЗУП 01

Фонарь заднего указателя поворота ФЗУП 01 предназначен для создания сигналов заднего указателя поворота в карьерной, сельскохозяйственной, дорожной, автотракторной и другой аналогичной технике. Фонари отличаются высокой надежностью в тяжелых условиях эксплуатации и эксплуатируются в различных климатических зонах. Фонари заднего указателя поворота ФЗУП 01 устойчивы к ударам, вибрациям, неблагоприятным условиям окружающей среды.

ОТКРЫТОЕ
АКЦИОНЕРНОЕ ОБЩЕСТВО
«ЗЕНИТ»



ул. Гришина, 94,
212000, г. Могилев
тел.: +375 222 73 89 45,
факс: +375 222 73 89 61
e-mail: zenit@zenit.by,
www.zenit.by

ОТКРЫТОЕ
АКЦИОНЕРНОЕ ОБЩЕСТВО
«УПРАВЛЯЮЩАЯ КОМПАНИЯ
ХОЛДИНГА
«БОБРУЙСКАГРОМАШ»



ул. Шинная, 5,
213822, г. Бобруйск,
Могилевская обл.
тел.: +375 225 72 40 92,
факс: +375 225 72 41 52
e-mail: delo@agromash.by,
www.bobruiskagromach.com

МАШИНА ДЛЯ ВНЕСЕНИЯ ТВЕРДЫХ ОРГАНИЧЕСКИХ УДОБРЕНИЙ МТУ-18

Машина МТУ-18 предназначена для частичного измельчения, разрыхления и распределения твердых органических удобрений, а при снятом разбрасывающем органе – для перевозки других сельскохозяйственных грузов малого объемного веса с разгрузкой конвейером назад. Машина может изготавливаться в двух исполнениях: разбрасывающий орган в виде двух вертикальных шнеков; разбрасывающий орган в виде двух горизонтальных барабанов и двух роторов.



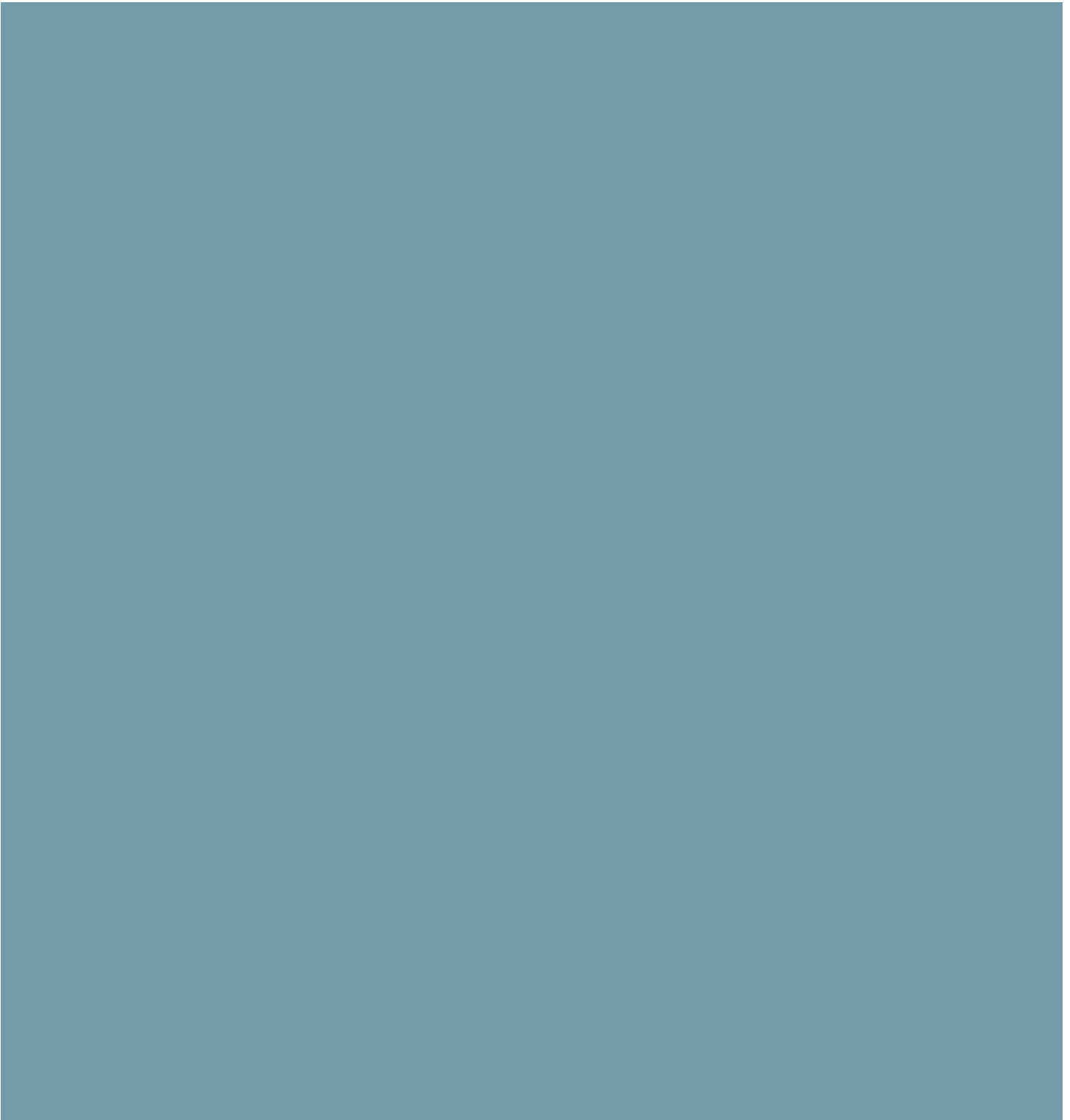
ЗЕРКАЛО ЗАДНЕГО ВИДА 80-8201050

Зеркало заднего вида 80-8201050 предназначено для установки на транспортные средства категорий М2, М3, N2, N3, Т и С и обеспечения видимого поля обзора дороги с места водителя. Зеркало устанавливается снаружи транспортного средства на держатель зеркала, расположенный с левой и правой части кабины. Регулировка зеркала осуществляется в вертикальной плоскости за счет поворота зеркала вокруг оси болта кронштейна; в горизонтальной плоскости – за счет поворота зеркала относительно держателя. Зеркало предназначено для эксплуатации во всех макроклиматических районах.

ПРОИЗВОДСТВЕННОЕ
УНИТАРНОЕ ПРЕДПРИЯТИЕ
«УНИВЕРСАЛ БОБРУЙСК»
ОБЩЕСТВЕННОГО ОБЪЕДИНЕНИЯ
«БЕЛОРУССКОЕ ОБЩЕСТВО
ГЛУХИХ»



ул. Чонгарская, 37,
213826, г. Бобруйск,
Могилевская обл.
тел.: +375 225 72 07 86,
факс: +375 225 73 68 60
e-mail: admin@belog.by,
www.belog.by



НОМИНАЦИЯ

«УСЛУГИ НАСЕЛЕНИЮ»

ГОСУДАРСТВЕННОЕ
УЧРЕЖДЕНИЕ ОБРАЗОВАНИЯ
«ГИМНАЗИЯ № 1
ИМЕНИ АКАДЕМИКА
Е.Ф. КАРСКОГО Г. ГРОДНО»



ОКАЗАНИЕ ОБРАЗОВАТЕЛЬНЫХ УСЛУГ В ОБЛАСТИ ОБЩЕГО СРЕДНЕГО ОБРАЗОВАНИЯ

пр. Я. Купалы, 82,
230010, г. Гродно
тел.: +375 152 33 90 25,
факс: +375 152 33 90 25
e-mail: secretary@
gymnasium1-grodno.by,
www.gymn1.oktobrgrodno.
gov.by

Широкий спектр образовательных услуг, воспитательной и идеологической деятельности, развитие творческих способностей учащихся. Пятидневная учебная неделя, обучение в одну смену, факультативные занятия по субботам. Многопрофильность обучения с VIII класса. Иностранные языки с I по XI класс. Степень обученности и средний балл в течение трех последних лет на уровне 92 % и 8,6 соответственно. Поступление в вузы выпускников составляет 97,4 %. Действует гимназический «Пресс-центр», реализуются международные образовательные проекты.



ПРОИЗВОДСТВЕННОЕ
РЕСПУБЛИКАНСКОЕ
УНИТАРНОЕ ПРЕДПРИЯТИЕ
«МИНГАЗ»

УСЛУГА ПО МОНТАЖУ ГАЗОВОГО ОБОРУДОВАНИЯ

Основная задача предприятия – обеспечение безопасной и бесперебойной подачи природного и сжиженного газа потребителям. Услуги по монтажу газового оборудования предоставляются предприятием с 9:00 до 21:00 без перерыва на обед и выходных (за исключением государственных праздников). Обслуживание широкого перечня газовых котлов (более 39 марок) производится в кратчайшие сроки, круглосуточная техническая поддержка обеспечивается службой аварийно-восстановительных работ предприятия. Доступная стоимость услуг.



ул. Ботаническая, 11/1,
220037, г. Минск
тел.: +375 17 299 28 80,
факс: +375 17 366 36 33
e-mail: root@mingas.by,
www.mingas.by

ПРОИЗВОДСТВЕННОЕ
РЕСПУБЛИКАНСКОЕ
УНИТАРНОЕ ПРЕДПРИЯТИЕ
«МИНСКОБЛГАЗ»



КОМПЛЕКС УСЛУГ, ПРЕДОСТАВЛЯЕМЫХ В СИСТЕМЕ ГАЗОСНАБЖЕНИЯ

ул. Гурского, 9,
220015, г. Минск
тел.: +375 17 397 79 68,
факс: +375 17 357 79 71
e-mail: info@mx.mog.by,
ref@mx.mog.by,
www.mog.by

Комплекс услуг, предоставляемых предприятием в области газоснабжения, направлен на обеспечение функционирования газораспределительной системы, снабжение газом потребителей, обеспечение ввода в эксплуатацию и эксплуатацию объектов газораспределительной системы и газопотребления. Использование новейших технологий, энергосберегающего оборудования на объектах газораспределительной системы, оборудования, снижающего вредное воздействие на окружающую среду, обеспечивает стабильную, эффективную и безопасную работу газораспределительной системы Минской области.



ОТКРЫТОЕ
АКЦИОНЕРНОЕ ОБЩЕСТВО
«МЕДИЦИНСКАЯ ИНИЦИАТИВА»

МЕДИЦИНСКИЕ СПРАВОЧНО-ИНФОРМАЦИОННЫЕ УСЛУГИ (СЛУЖБА 131)



Медицинская справочно-информационная служба «131» – это социально ориентированный проект, который представляет современный формат эффективной работы с населением. Служба «131» обеспечивает информационное взаимодействие на всех уровнях оказания медицинской помощи, повышая доступность и качество медицинских услуг для граждан Республики Беларусь, а также является координатором медицинского туризма столицы.

ул. Красная, 20,
220005, г. Минск
тел.: +375 17 242 75 20,
факс: +375 17 304 46 11
e-mail: info@inicia.by,
www.inicia.by,
www.131.by



С 2016 г. впервые в рамках конкурса были учреждены специальные награды **«ЛУЧШИЙ В РЕГИОНЕ»** и **«ЛУЧШИЙ В ОТРАСЛИ»**, а также диплом **«СТАБИЛЬНОЕ КАЧЕСТВО»**.

Специальная награда **«ЛУЧШИЙ В РЕГИОНЕ»** присуждена предприятиям, товары которых стали лауреатами конкурса и набрали наибольшее количество баллов в своем регионе в рамках конкретной номинации конкурса.

Специальная награда **«ЛУЧШИЙ В ОТРАСЛИ»** присуждена предприятиям, товары которых стали лауреатами конкурса и набрали наибольшее количество баллов в отдельном отраслевом направлении.

Диплома **«СТАБИЛЬНОЕ КАЧЕСТВО»** удостоены предприятия, товары которых становились лауреатами конкурса пять и более раз подряд. При этом сами предприятия подтверждали должное качество продукции или услуги в течение не менее года, предшествующего проведению конкурса; имеют сертифицированные системы менеджмента, соответствующие требованиям в том числе СТБ ISO 9001-2015, СТБ ISO 14001-2017, СТБ ISO 45001-2020, а также имеют дипломы лауреатов различных конкурсов в области качества.

СПЕЦИАЛЬНАЯ НАГРАДА «ЛУЧШИЙ В РЕГИОНЕ»

В НОМИНАЦИИ «ПРОМЫШЛЕННЫЕ ТОВАРЫ ДЛЯ НАСЕЛЕНИЯ И ИЗДЕЛИЯ НАРОДНЫХ ПРОМЫСЛОВ»

присуждена следующим предприятиям:

Брестская область



Открытому акционерному обществу
«Березастройматериалы»

Витебская область



Обществу с ограниченной
ответственностью
«Управляющая компания холдинга
«Белорусская кожевенно-обувная
компания «Марко»»

Гомельская область



Открытому акционерному обществу
«Гомельский химический завод»

Гродненская область



Производственно-торговому
унитарному предприятию
«АзотХимФортис»

Минская область



Обществу с ограниченной
ответственностью
«ИНЖЕНЕРНО-ПРОИЗВОДСТВЕННОЕ
ОБЪЕДИНЕНИЕ «ЭКРУМ»

г. Минск



Обществу с дополнительной
ответственностью
«Беллесизделие»

Могилевская область



Открытому акционерному обществу
«Могилевский завод лифтового
машиностроения»

СПЕЦИАЛЬНАЯ НАГРАДА «ЛУЧШИЙ В РЕГИОНЕ»

В НОМИНАЦИИ «ПРОДУКЦИЯ ПРОИЗВОДСТВЕННО- ТЕХНИЧЕСКОГО НАЗНАЧЕНИЯ»

присуждена следующим предприятиям:

Брестская область



Открытому акционерному обществу
«Торгмаш»

Минская область



Открытому акционерному обществу
«Завод горного воска»

Витебская область



Обществу с ограниченной
ответственностью
«Производственное объединение
«Энергокомплект»

г. Минск



Открытому акционерному обществу
«Минский тракторный завод»

Гомельская область



Открытому акционерному обществу
«Гомельстройматериалы»

Могилевская область



Открытому акционерному обществу
«Могилевский завод лифтового
машиностроения»

Гродненская область



Открытому акционерному обществу
«Красносельскстройматериалы»

СПЕЦИАЛЬНАЯ НАГРАДА
«ЛУЧШИЙ В РЕГИОНЕ»

В НОМИНАЦИИ
«УСЛУГИ НАСЕЛЕНИЮ»

присуждена следующим предприятиям:

Гродненская область



Государственному учреждению
образования «Гимназия № 1 имени
академика Е.Ф. Карского г. Гродно»

г. Минск



Производственному
республиканскому унитарному
предприятию «МИНГАЗ»

Минская область



Производственному
республиканскому унитарному
предприятию «МИНСКОБЛГАЗ»

СПЕЦИАЛЬНАЯ НАГРАДА
«ЛУЧШИЙ В ОТРАСЛИ»

В НОМИНАЦИЯХ
«ПРОМЫШЛЕННЫЕ ТОВАРЫ ДЛЯ НАСЕЛЕНИЯ
И ИЗДЕЛИЯ НАРОДНЫХ ПРОМЫСЛОВ» И
«ПРОДУКЦИЯ ПРОИЗВОДСТВЕННО-ТЕХНИЧЕСКОГО
НАЗНАЧЕНИЯ»

присуждена следующим предприятиям:

Легкая промышленность



Обществу с ограниченной
ответственностью
«Управляющая компания холдинга
«Белорусская кожевенно-обувная
компания «Марко»»

Машиностроительная отрасль



Открытому акционерному обществу
«Могилевский завод лифтового
машиностроения»

Строительные материалы



Открытому акционерному обществу
«Гомельстройматериалы»

Химическая и нефтехимическая отрасль



Совместному обществу
с ограниченной ответственностью
«Бел-Пласт Интернэшнл»

Электротехническая промышленность



Обществу с ограниченной
ответственностью
«Производственное объединение
«Энергокомплект»»

ДИПЛОМА
«СТАБИЛЬНОЕ КАЧЕСТВО»

В НОМИНАЦИИ
«ПРОМЫШЛЕННЫЕ ТОВАРЫ ДЛЯ НАСЕЛЕНИЯ
И ИЗДЕЛИЯ НАРОДНЫХ ПРОМЫСЛОВ»

удостоены следующие предприятия:

Брестская область



Белорусско-российское совместное
предприятие «Брестгазоаппарат»
открытое акционерное общество

Гомельская область



Открытое акционерное общество
«Гомельский химический завод»

Могилевская область



Открытое акционерное общество
«Могилевский завод лифтового
машиностроения»

МОГОТЕКС

Открытое акционерное общество
«Моготекс»

ДИПЛОМА «СТАБИЛЬНОЕ КАЧЕСТВО»

В НОМИНАЦИИ «ПРОДУКЦИЯ ПРОИЗВОДСТВЕННО-ТЕХНИЧЕСКОГО НАЗНАЧЕНИЯ»

удостоены следующие предприятия:

Брестская область



Республиканское унитарное
производственное предприятие
«Гранит»



Открытое акционерное общество
«Жабинковский комбикормовый
завод»

Гомельская область



Открытое акционерное общество
«Гомельский завод литья и
нормалей»



Открытое акционерное общество
«Гомсельмаш»



Открытое акционерное общество
«Белорусский металлургический
завод – управляющая компания
холдинга «Белорусская
металлургическая компания»



Открытое акционерное общество
«СветлогорскХимволокно»



Открытое акционерное общество
«Беларускабель»

Гродненская область



Совместное общество
с ограниченной ответственностью
«Бел-Пласт Интернэшнл»

Могилевская область



Открытое акционерное общество
«Бобруйский завод тракторных
деталей и агрегатов»



Открытое акционерное общество
«Могилевхимволокно»



Открытое акционерное общество
«Кричевцементношифер»

Каталог
Лучшие товары Республики Беларусь – 2022
«Промышленные товары для населения и изделия народных промыслов»
«Продукция производственно-технического назначения»
«Услуги населению»

Ответственный за выпуск:
О. В. Каранкевич

Дизайн и верстка:
Н. В. Левшиков

Корректор:
Е. А. Петровский

Сдано в набор 29.05.2023	Подписано в печать 23.08.2023	
Бумага офсетная	Гарнитура Roboto	Печать цифровая
Усл. печ. л. 15,11	Уч.-изд. л. 5,16	Тираж 2 экз. Заказ 1346

Издатель и полиграфическое исполнение:
Научно-производственное республиканское унитарное предприятие
«Белорусский государственный институт стандартизации и сертификации» (БелГИСС)

Свидетельство о государственной регистрации издателя, изготовителя,
распространителя печатных изданий № 1/303 от 22.04.2014

gosstandart.gov.by

quality.by